



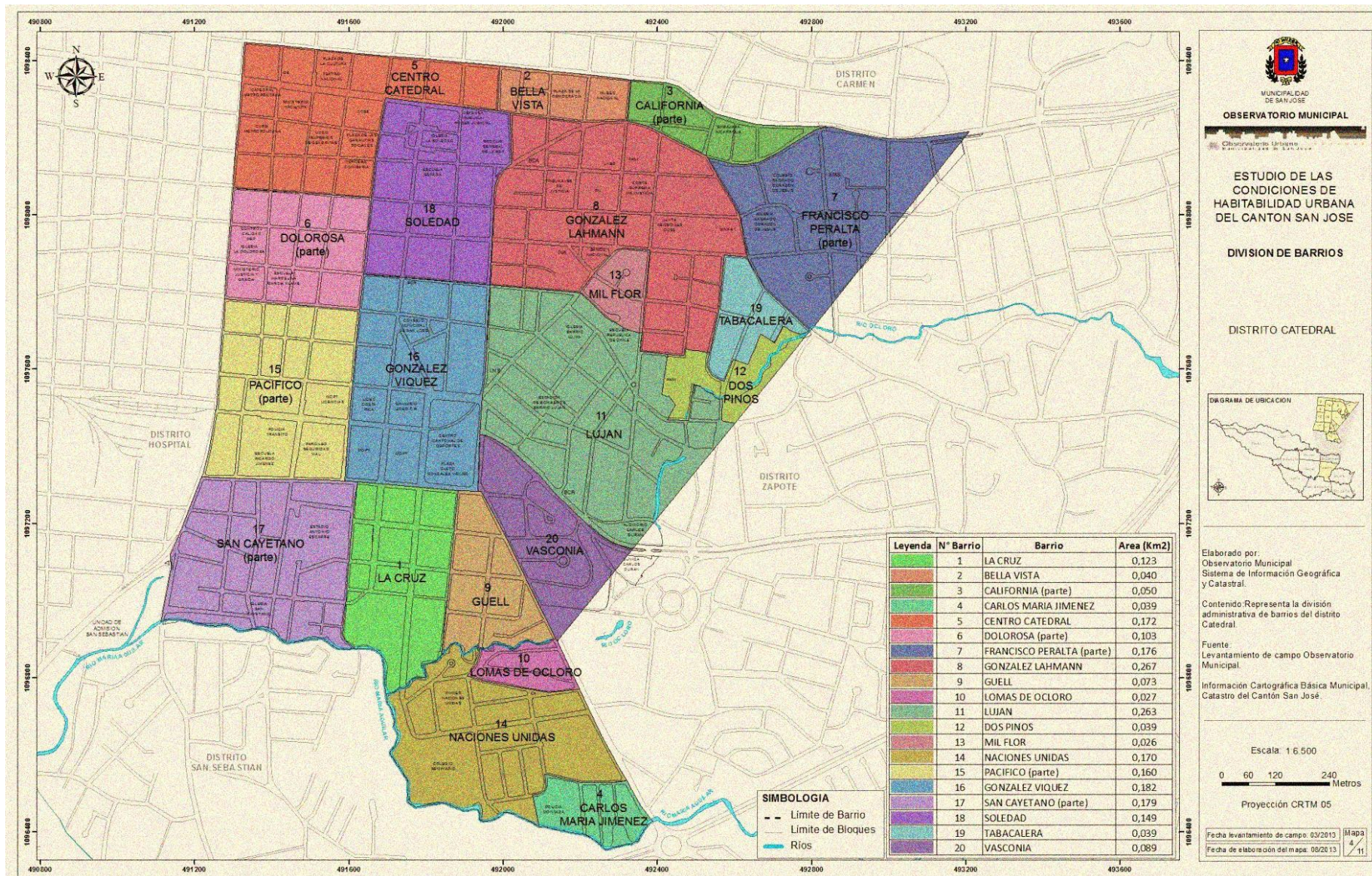
Dirección de Planificación y Evaluación OBSERVATORIO MUNICIPAL

FICHA DE INFORMACIÓN DISTRITAL DISTRITO CATEDRAL



OCTUBRE 2013

DISTRITO NÚMERO 4. CATEDRAL



CARACTERIZACIÓN DEL DISTRITO

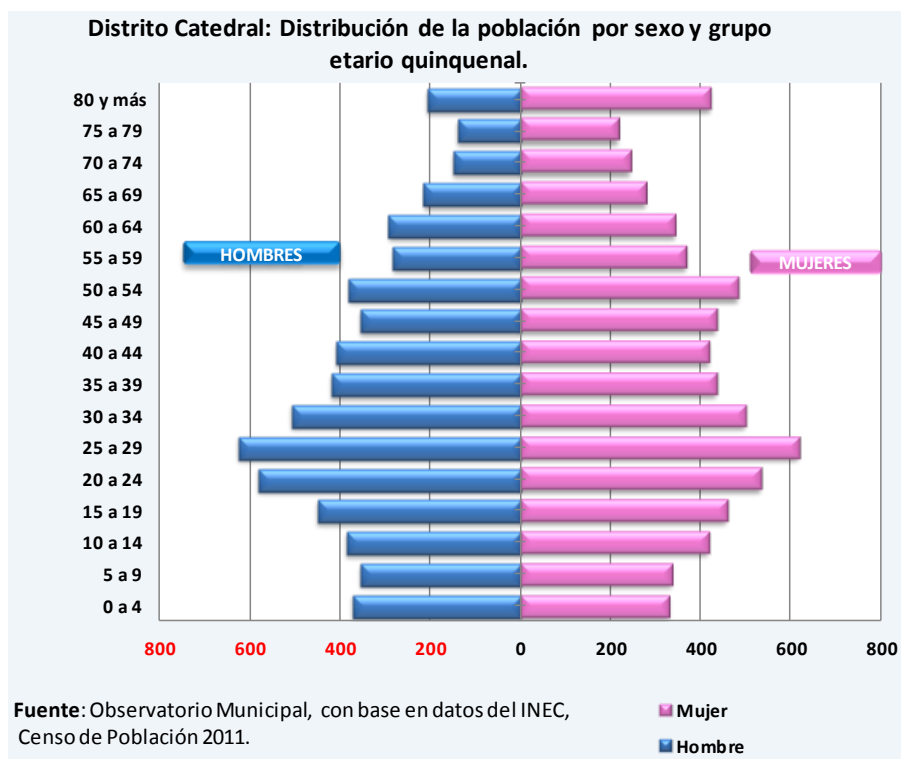
Es el distrito **cuarto** del cantón y uno de los cuatro distritos centrales que forman el casco original de la ciudad el cual ha venido experimentando un sostenido proceso de despoblamiento. Ocupa la novena posición en extensión, en cantidad de población la octava y en densidad de población la séptima. En su territorio se albergan importantes instituciones como el Teatro Nacional, sedes de instituciones gubernamentales como del Concejo Municipal, Ministerio de Hacienda, Ministerio de Justicia, Ministerio de Obras Públicas y Transportes, Banco Popular y de Desarrollo Comunal, Caja Costarricense de Seguros, Instituto Nacional de Acueductos y Alcantarillados; la sede principal del Poder Judicial, Tribunales de Justicia, Organismo de Investigación Judicial, Corte Suprema de Justicia; además de las más viejas instituciones educativas de la Provincia como el Colegio Superior de Señoritas y el Liceo de Costa Rica. Importantes centros religiosos como Catedral Metropolitana la primera parroquia del cantón, la Iglesia la Dolorosa e Iglesia la Soledad

Alberga importantes parques, plazas y áreas deportivas como Plaza González Víquez, Plaza de la Cultura, Plaza de las Garantías Sociales, el Parque Escarré.

Las principales actividades que se desarrollan en este distrito son de comercio y servicios, así como actividades gubernamentales; quedando importantes zonas residenciales al sur y al este del distrito.

Límites: Norte: Distrito El Carmen, Sur: Distrito San Sebastián, Este: Cantón Curridabat y Distrito Zapote, Oeste: Distrito Hospital.

Superficie en Km2	2,31
Porcentaje del territorio cantonal	5,18%



ESTRUCTURA DE POBLACIÓN			
Total de Población	12.936	Fecundidad	
Hombre	6.100 47,2%	Tasa fecundidad general 1/	1,41
Mujer	6.83 52,8%	Nacimientos 1/	291
Densidad de Población hab/km ²	5.600	Tasa Natalidad*	22,5
Porcentaje de la población cantonal (%)	4,5	Promedio de hijos por mujer de 15 años y más	1,9
Porcentaje de población de 0 a 14 años	17,0	Porcentaje de mujeres en edad fértil	49,6
Porcentaje de población de 15 a 64 años	68,6	Porcentaje de madres	66,9
Porcentaje de población de 65 años y más	14,4	Porcentaje de madres solteras	16,8
Edad media de la población	38	Porcentaje de madres adolescentes	3,9
Porcentaje de población nacida en el extranjero	20,3	Adolescentes menores de 15 años con hijos	0
Tasa de crecimiento 2000-2011	-1,54	Indicadores étnico raciales	
Variación porcentual intercensal 2000-2011	-15,68	Porcentaje de población indígena	2,0
Relación de dependencia demográfica	45,8	Porcentaje de población afrodescendiente	1,5
Relación de dependencia Infantil	24,7	Porcentaje de población mulata	3,9
Relación menores / mujeres	0,09	Porcentaje de población china	1,1
Índice de envejecimiento	85,14	Porcentaje de población blanca o mestiza	85,8
Relación hombre/mujer	89,23		
Fuente: INEC, en base a datos del Censo de Población y Vivienda 2011.			
1/ Estadísticas vitales del INEC			

DATOS DE SALUD			
Total de Defunciones 1/	126	Porcentaje de población asegurada	85,8
Defunciones Infantiles*	0	Porcentaje de hombres asegurados	84,1
Tasa bruta mortalidad*	9,7	Porcentaje de mujeres aseguradas	87,3
Tasa mortalidad infantil	0,0	Porcentaje de población asegurada directa	49,5
Porcentaje de población con al menos una discapacidad	12,8	Porcentaje de población asegurada indirecta	35,6
Porcentaje de hombres	11,9	Porcentaje de población asegurada por otras formas	0,8
Porcentaje de mujeres	13,6	Porcentaje de población no asegurada	14,2
1/ Estadísticas vitales del INEC 2011		Fuente: INEC, en base a datos del Censo de Población y Vivienda 2011.	
*tasa por 1.000 habitantes			

Área de salud: Zapote Catedral Sector/ EBAIS	Población atendida	Nombre de la Sede	Clínica y Hospital de referencia
Catedral 1	13.184	EBAIS concentrados. Sede Área de Salud (Clínica Dr. Carlos Durán Cartín)	Sede Área de Salud (Clínica Dr. Carlos Durán Cartín) y Hospital Rafael Ángel Calderón Guardia.
Catedral 2	10.787		
Catedral 3	12.238		
Total población atendida	36.209	Los EBAIS concentrados se refieren a los que se ubican en la Sede del Área de Salud y los desconcentrados son los que se ubican en otras instalaciones fuera del Área de Salud o Clínica. Los servicios los brinda la CCSS.	
Fuente: Dirección Regional Servicios de Salud Central Sur. CCSS			

CONDICIONES DE VIDA (Necesidades Básicas Insatisfechas)			
Población con al menos una carencia	2.327 17.99%	Porcentaje de hogares con carencia de albergue digno	7,8
Porcentaje de hogares con al menos una carencia	15,0	Porcentaje de hogares con carencia de vida saludable	1,5
Porcentaje de hogares con una carencia	13,0	Porcentaje de hogares con carencia de acceso al conocimiento	4,3
Porcentaje de hogares con dos o más carencias	2,0	Porcentaje de hogares con carencia de acceso a otros bienes y servicios	3,6
Fuente: INEC, en base a datos del Censo de Población y Vivienda 2011.			
Índice de Desarrollo Social MIDEPLAN 2013	Valor	Posición	Quintil
	75,5	66	5

INDICADORES DE VIVIENDA Y HABITABILIDAD			
Características de la vivienda			
Total de viviendas	4.987	Hogares en viviendas individuales ocupadas	4.497
Viviendas individuales	4.983	Promedio de hogares por vivienda	1,02
Viviendas individuales ocupadas	4.390	Promedio de ocupantes por vivienda	2,92
Viviendas individuales desocupadas	593	Personas sin vivienda	73
Viviendas colectivas	4		
Tenencia de la vivienda			
Porcentaje de viviendas propias totalmente pagadas	37,13	Porcentaje de viviendas propias pagando a plazos	4,03
Porcentaje de viviendas propias totalmente pagadas con jefatura masculina	54,59	Porcentaje de viviendas propias pagando a plazos con jefatura masculina	63,69
Porcentaje de viviendas propias totalmente pagadas con jefatura femenina	45,41	Porcentaje de viviendas propias pagando a plazos con jefatura femenina	36,31
Porcentaje de viviendas alquiladas	54,72	Porcentaje de viviendas que están en precario	0,00
Estado y hacinamiento de la vivienda			
Viviendas ocupadas en mal estado	7,4	Promedio de personas por tugurio	1,71
Viviendas ocupadas en regular estado	29,7	Porcentaje de viviendas hacinadas según dormitorios	4,8
Viviendas ocupadas en buen estado	62,9	Porcentaje de viviendas hacinadas según aposentos	2,2
Porcentaje de tugurios	0,14	Déficit cuantitativo de vivienda	107
Porcentaje de tugurios con jefatura masculina	71,43	Déficit cualitativo de vivienda	503

Porcentaje de tugurios con jefatura femenina	28,57	Déficit habitacional	610
Disponibilidad de servicios básicos			
Porcentaje de viviendas con agua de acueducto	99,8	Porcentaje de viviendas que no tienen servicio sanitario	0,2
Porcentaje de viviendas con agua por tubería dentro de la vivienda	99,5	Porcentaje de viviendas con electricidad	100,0
Porcentaje de viviendas con servicio sanitario de alcantarillado o tanque séptico	98,5	Porcentaje de viviendas que cocinan con electricidad	71,9
Porcentaje de viviendas con servicio sanitario de salida directa a zanja, río o estero	1,3	Porcentaje de viviendas que cocinan con gas	26,1
Porcentaje de viviendas con servicio sanitario de pozo negro o letrina	0,0	Porcentaje de viviendas que cocinan con leña u otro	2,0
Fuente: INEC, en base a datos del Censo de Población y Vivienda 2011.			

INFORMACIÓN DE HOGARES			
Total de hogares	4.497	Porcentaje de hogares nucleares	48,6
Porcentaje de hogares con jefatura masculina	52,8	Porcentaje de hogares extensos	21,1
Porcentaje de hogares con jefatura femenina	41,8	Porcentaje de hogares compuestos	3,2
Porcentaje de hogares con jefatura compartida	5,4	Porcentaje de hogares unipersonales y no familiares	27,1
Porcentaje de hogares con jefatura femenina sin cónyuge	35,0	Porcentaje de hogares que sólo reciben remesas	4,4
Porcentaje de hogares con jefatura masculina sin cónyuge	17,5	Porcentaje de hogares que sólo envían remesas	9,3
Promedio de ocupantes por hogar	2,9	Porcentaje de hogares que envían y reciben remesas	2,1
Fuente: INEC, en base a datos del Censo de Población y Vivienda 2011.			

INFORMACIÓN ECONÓMICA			
ESTRUCTURA FUERZA DE TRABAJO		SECTORES ECONÓMICOS	
Población económicamente activa	6.339	Porcentaje de ocupados en el Sector Primario	0,4
Población masculina económicamente activa	3.588	Porcentaje de ocupados en el Sector Secundario	14,6
Población femenina económicamente activa	2.751	Porcentaje de ocupados en el Sector Terciario	84,9
Población ocupada de 15 años y más	6.126	Porcentaje de ocupados en el Sector Privado	85,2
Población ocupada masculina	3.461	Porcentaje de ocupados en el Sector Público	14,8

Población ocupada femenina	2.665	POSICIÓN EN EL EMPLEO	
Población desempleada de 15 años y más	213	Porcentaje de población empleadora	7,5
TASAS		Porcentaje de población por cuenta propia	21,4
Relación de dependencia económica	104,1	Porcentaje de población asalariada	70,3
Tasa de ocupación	57,0	Porcentaje de población no remunerada	0,8
Tasa de ocupación masculina	69,3	POBLACIÓN ECONÓMICAMENTE INACTIVA	
Tasa de ocupación femenina	46,3	Porcentaje de población fuera de la fuerza de trabajo	41,0
Tasa de desempleo abierto	3,4	Porcentaje de mujeres fuera de la fuerza de trabajo	52,2
Tasa de desempleo masculino	3,5	Porcentaje de hombres fuera de la fuerza de trabajo	28,1
Tasa de desempleo femenino	3,1	MOVILIDAD	
Tasa de participación neta	59,0	Porcentaje de población que trabaja en el mismo cantón que reside	65,2
Tasa de participación masculina	71,9	Porcentaje de población que trabaja en otro cantón	30,5
Tasa de participación femenina	47,8	Porcentaje de población que trabaja en varios cantones	4,0
Fuente: INEC, en base a datos del Censo de Población y Vivienda 2011.			

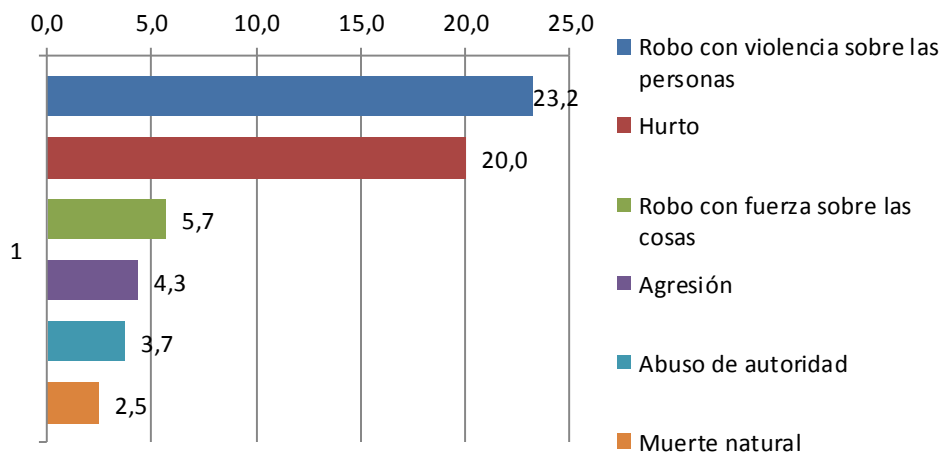
INFORMACIÓN DE EDUCACIÓN			
Tasa de analfabetismo	0,9	Porcentaje de población de 17 años y más con educación superior	34,6
Tasa de analfabetismo de hombres	0,9	Porcentaje de hombres de 17 años y más con educación superior	36,2
Tasa de analfabetismo de mujeres	0,9	Porcentaje de mujeres de 17 años y más con educación superior	33,2
Población de 12 a 24 años que no estudia ni trabaja	568 22,8%	Nivel de Instrucción	
Población de hombres de 12 a 24 años que no estudia ni trabaja	214 17,1%	Escolaridad promedio de la población de 15 años y más	10,6
Población de hombres de 12 a 24 años que no estudia ni trabaja	354 28,5%	Escolaridad promedio de los hombres de 15 años y más	10,8
Porcentaje de población de 5 a 15 años que asiste a educación general básica	86,0	Escolaridad promedio de las mujeres de 15 años y más	10,5
Porcentaje de asistencia a la educación regular	64,4	Porcentaje de población de 7 a 17 años con al menos 1 año de rezago escolar	22,2
Porcentaje de población que asiste a un centro público de educación regular	71,9	Porcentaje de hombres de 7 a 17 años con al menos 1 año de rezago escolar	25,3
Porcentaje de población que asiste a un centro privado de educación regular	28,1	Porcentaje de mujeres de 7 a 17 años con al menos 1 año de rezago escolar	19,0
Porcentaje de población de 15 años y más con al menos un año de secundaria o más	77,1	Uso de tecnologías de Información	

Porcentaje de hombres de 15 años y más con al menos un año de secundaria o más	79,0	Porcentaje de población de 5 años y más que en los últimos tres meses ha utilizado computadora	59,3
Porcentaje de mujeres de 15 años y más con al menos un año de secundaria o más	75,4	Porcentaje de población de 5 años y más que en los últimos tres meses ha utilizado Internet	57,1
Fuente: INEC, en base a datos del Censo Nacional de Población y Vivienda 2011			
Centros de educación pre escolar			
Número de centros pre escolares	6	Matrícula centro público	569 80,71%
Centros Públicos	4	Matrícula centro privado	136 19,29%
Centros Privados	2	Matrícula centro subvencionado	--
Centros Subvencionados	--		
Matrícula total	705	Promedio de alumnos por sección	20
Matrícula Hombres	354 50,21%	Porcentaje de deserción intra anual	8,94
Matrícula Mujeres	351 49,79%		
Centros de educación primaria			
Número de centros primaria	6	Matrícula centro privado	432 13,35%
Centros Públicos	5	Matrícula centro subvencionado	--
Centros Privados	1	Promedio de alumnos por sesión	25,49
Centro subvencionado	--	Promedio de alumnos por aula	ND
Matrícula total	3.237	Porcentaje de deserción intra anual	2,97
Matrícula Hombres	1.661 51,31%	Porcentaje de repitentes	6,27%
Matrícula Mujeres	1.576 48,69%	Porcentaje de aprobación	92,90%
Matrícula centro público	2.805 86,65%	Porcentaje de reprobados	7,10%
Centros de educación secundaria			
Número de secundaria	6	Matrícula centro privado	1.100 31,24%
Centros Públicos	3	Matrícula centro subvencionado	--
Centros Privados	3	Promedio de alumnos por sesión	28
Centro subvencionado	--	Promedio de alumnos por aula	ND
Matrícula total	3.521	Porcentaje de deserción intra anual	8,83%
Matrícula Hombres	1.730 49,13%	Porcentaje de repitentes	12,44%
Matrícula Mujeres	1.791 50,87%	Porcentaje de aprobación	85,08%
Matrícula centro público	2.421 68,76%	Porcentaje de reprobados	14,92%
Educación Abierta			
Número de centros	2	Matrícula total IPEC	--

CINDEA	1	Matrícula Hombre	--
IPEC	-	Matrícula Mujer	--
Escuela Nocturna	1	Matrícula total Escuela Nocturna	53
Matrícula total CINDEA	347	Matrícula Hombre	20 37,74%
Matrícula Hombre	159 45,82%	Matrícula Mujer	33 62,26%
Matrícula Mujer	188 54,18%		
Fuente: Datos del Ministerio de Educación Pública, 2011			

INFORMACIÓN DE SEGURIDAD							
Casos atendidos por el Organismo de Investigación Judicial. Año 2012							
Número de casos		Porcentaje del total de delitos			Porcentaje de delitos del cantón		
4.718		6,0			29,4		
Asaltos atendidos por el Organismo de Investigación Judicial, periodo 2009- 2012							
Año 2009		Año 2010		Año 2011		Año 2012	
Absoluto	Relativo*	Absoluto	Relativo*	Absoluto	Relativo*	Absoluto	Relativo*
245	7,5	358	11,2	444	13,4	453	15,5
*relativo al total de asaltos atendidos en el cantón							
Número y tasas de homicidio doloso por diez mil habitantes. Año 2012							
Número de homicidios dolosos	Número homicidios dolosos de hombres	Número homicidios dolosos de mujeres	Porcentaje de homicidios dolosos de mujeres*	Tasa de homicidios por 10.000 habitantes			
				General	Hombres	Mujeres	
4	4	0	7,02	2,9	5,9	0,0	
Número de homicidios culposos	Número homicidios culposos de hombres	Número homicidios culposos de mujeres	Porcentaje homicidios culposos*	Tasa de homicidios por 10.000 habitantes			
				General	Hombres	Mujeres	
6	5	1	12,50	4,3	7,4	1,4	
*Porcentaje del total de homicidios ocurridos en el cantón							
Fuente: elaborado por el Departamento de Observatorio Municipal, Municipalidad de San José, en base a datos de la Sección de Estadística, Departamento de Planificación, Poder Judicial.							

Distrito Catedral: Delitos de mayor incidencia atendidos por OIJ, en %. Año 2012



Fuente: Observatorio Municipal en base a datos de la Sección de Estadística, Departamento de Planificación del Poder Judicial, 2012.

INDICADORES AMBIENTALES				
Áreas verdes y uso recreativo en el distrito				
Área (ha)		Porcentaje		Metros cuadrados por habitante
8,6 ha	Posición 9	3,5%	Posición 7	6,68m ² Posición 7
Fuente: Plan Director Urbano 2005				
Generación anual de residuos sólidos en toneladas métricas		10.085	Posición distrital	6
Generación per cápita anual de residuos sólidos Kg/hab.		779,6	Posición distrital	2
Generación per cápita diaria de residuos sólidos Kg/hab.		2,1	Posición distrital	2
Fuente: en base a datos del Departamento de Servicios Ambientales, 2012				
Porcentaje de viviendas que eliminan la basura por camión recolector	Porcentaje de viviendas que eliminan la basura por otro mecanismo (botándolos, quemándolos, otro)	Porcentaje de viviendas que separan el plástico, vidrio, aluminio	Porcentaje de viviendas que separan el papel	Porcentaje de viviendas que separan los restos de comida
99,9	0,1	36,9	32,4	25,5
Fuente: Fuente: INEC, en base a datos del Censo de Población y Vivienda 2011.				

INDICADORES DE CONSTRUCCIÓN						
Obras Terminadas. Año 2012						
	Número de Obras		Área Construida		Inversión	
	Absoluto	Relativo 1/	Absoluto	Relativo 1/	Absoluto	Relativo 1/
Obras Terminadas	89	12,5	53.375	14,9	5.851.901.542	9,2
	Variación 2011 -2012					
	Absoluto	Relativo	Absoluto	Relativo	Absoluto	Relativo
	49	122,50	40.937	329,14	4.268.386.439	324,05
1/ Relativo al total cantonal						
Obras Terminadas según uso. Año 2012						
	Número de Obras		Área Construida		Inversión	
USO	Absoluto	Relativo	Absoluto	Relativo	Absoluto	Relativo
Habitacional	32	36,0	6.746	12,6	985.067.950	16,8
Comercial	47	52,8	45.212	84,7	4.516.793.592	77,2
Institucional	3	3,4	643	1,2	163.440.000	2,8
Turismo	1	1,1	429	0,8	107.000.000	1,8
Obras Complementarias	6	6,7	345	0,6	79.600.000	1,4
Total	89		53.375		5.851.901.542	
Obras Terminadas según tipo de obra. Año 2012						
	Número de Obras		Área Construida		Inversión	
TIPO DE OBRA	Absoluto	Relativo	Absoluto	Relativo	Absoluto	Relativo
Construcción	40	44,9	42.044	78,8	4.484.214.970	76,6
Remodelación	27	30,3	4.203	7,9	563.282.946	9,6
Ampliación	10	11,2	2.543	4,8	677.310.000	11,6
Ocupación de espacio publico	1	1,1	164	0,3	686.325	0,0
Restauración	-	-	-	-	-	-
Demolición	11	12,4	4.421	8,3	126.407.300	2,2
Otros	-	-	-	-	-	-
Total	89	100,0	53.375	100,0	5.851.901.542	100,0
Fuente: elaboración propia en base a datos de Informe de Obra Terminada, Sección de Inspección Municipal, Municipalidad de San José, Año 2012.						

SALONES COMUNALES		
BARRIO		DIRECCION
1	Barrio Luján	De la Escuela República de Chile 150 este.
2	Lomas de Ocloro,	Costado oeste carretera Desamparados, frente condominios Calderón Muñoz.

BARRIOS, SERVICIOS PUBLICOS Y COMUNALES DEL DISTRITO CATEDRAL

N° barrio	Nombre del barrio	Área ha	N° barrio	Nombre del barrio	Área ha
1	BELLA VISTA	5.01	14	BARRIO GUELL	7.28
2	CALIFORNIA	3.98	15	LOMAS OCLORO	2.65
3	SOLEDAD	21.96	16	NACIONES UNIDAS	16.58
4	GONZALEZ LAHMAN	27.67	17	CARLOS M. JIMENEZ	3.65
5	FRANCISCO PERALTA	19.29	18	CATEDRAL	13.63
6	DOLOROSA ESTE	13.79	19	PACIFICO ESTE	23.29
7	MIL FLOR	4.00	20	SAN CAYETANO	5.77
8	TABACALERA	6.85	21	BARRIO LA CRUZ	12.12
9	LABERINTO	10.22			
10	DOS PINOS	5.91			
11	LUJAN	17.76			
12	PLAZA GONZALEZ VIQUEZ	11.16			
13	VASCONIA	11.51			

Simbología

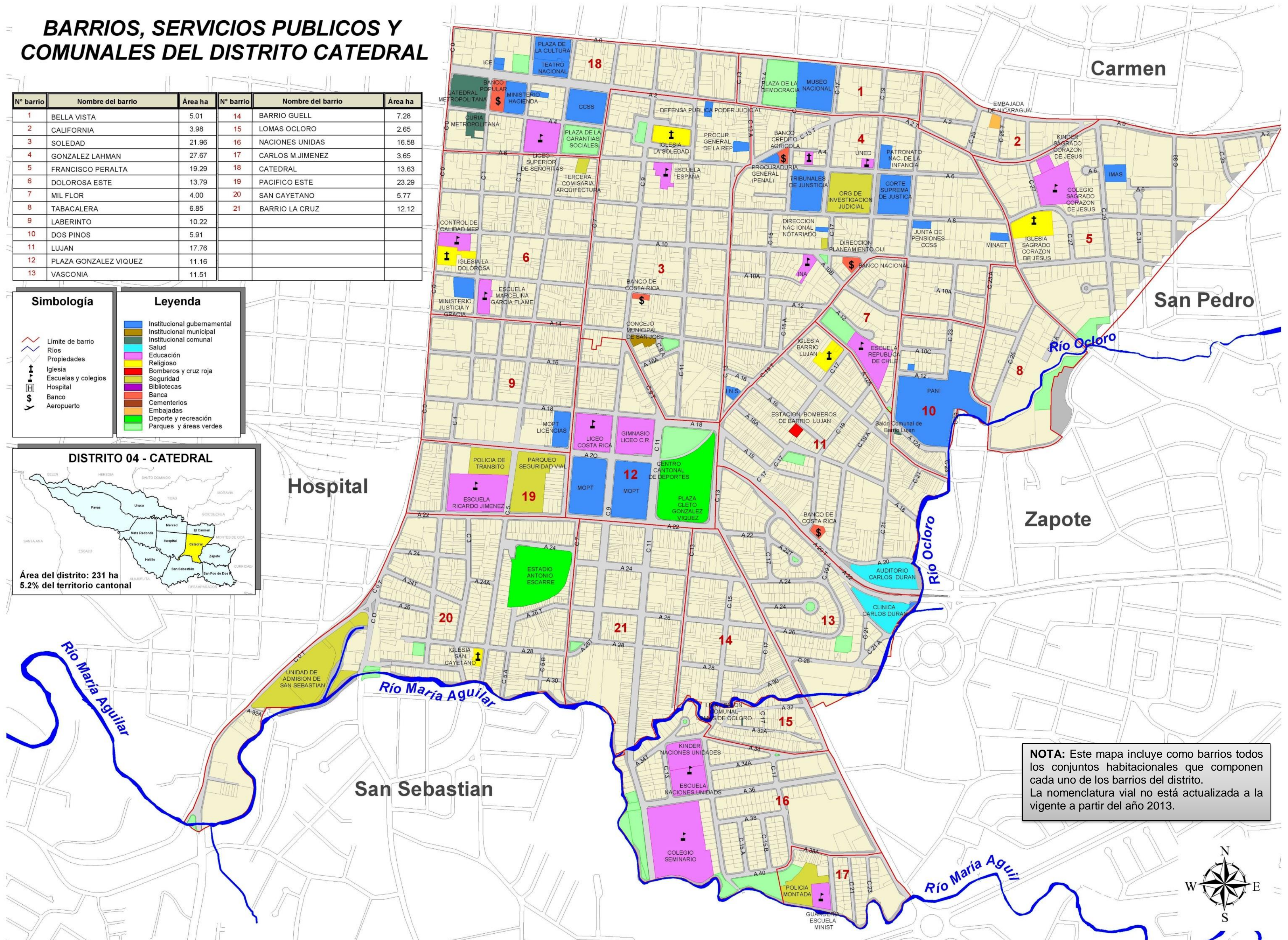
- Límite de barrio
- Ríos
- Propiedades
- Iglesia
- Escuelas y colegios
- Hospital
- Banco
- Aeropuerto

Leyenda

- Institucional gubernamental
- Institucional municipal
- Institucional comunal
- Salud
- Educación
- Religioso
- Bomberos y cruz roja
- Seguridad
- Bibliotecas
- Banca
- Cementerios
- Embajadas
- Deporte y recreación
- Parques y áreas verdes

DISTRITO 04 - CATEDRAL

Área del distrito: 231 ha
5.2% del territorio cantonal



NOTA: Este mapa incluye como barrios todos los conjuntos habitacionales que componen cada uno de los barrios del distrito. La nomenclatura vial no está actualizada a la vigente a partir del año 2013.

