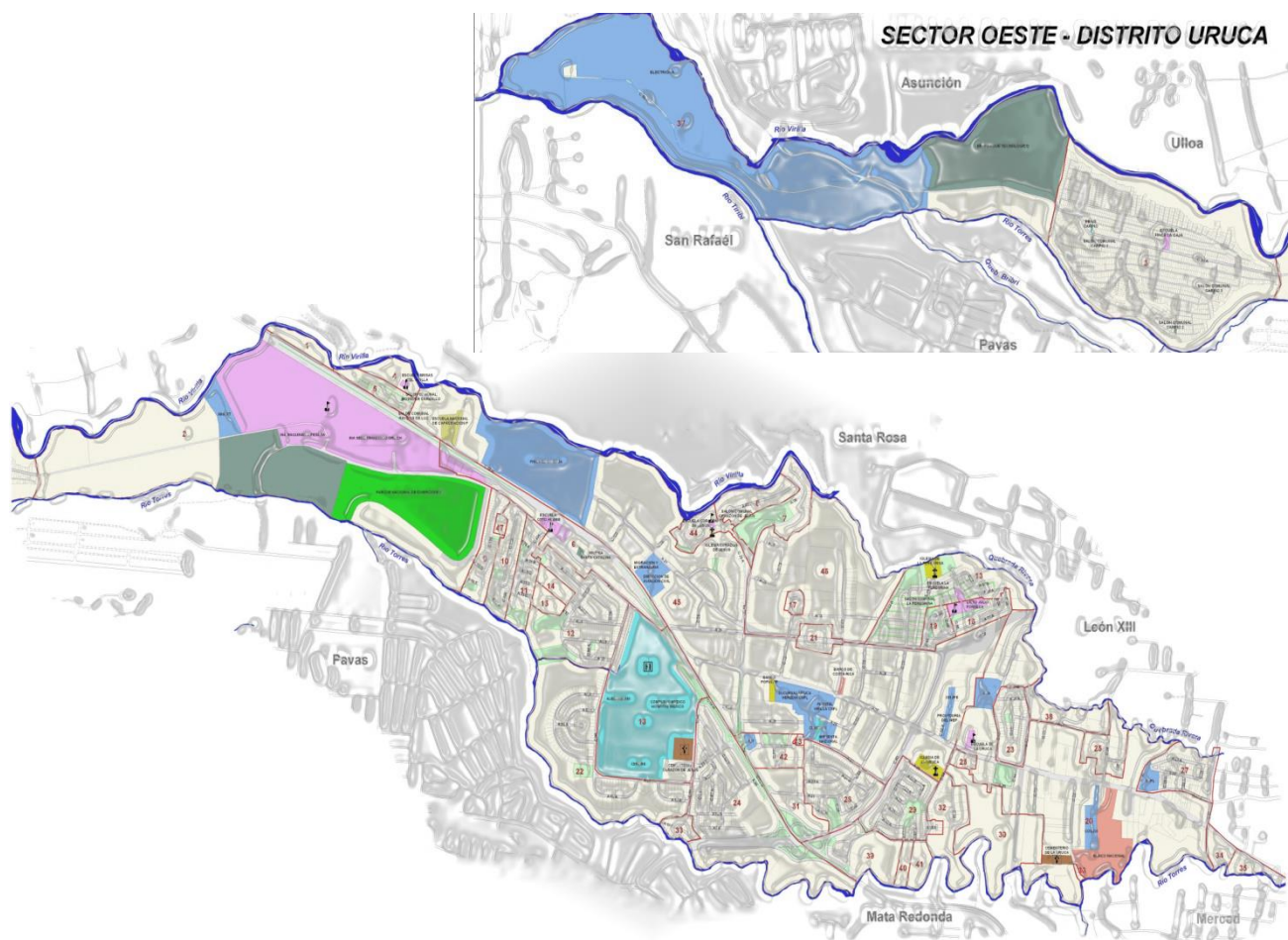




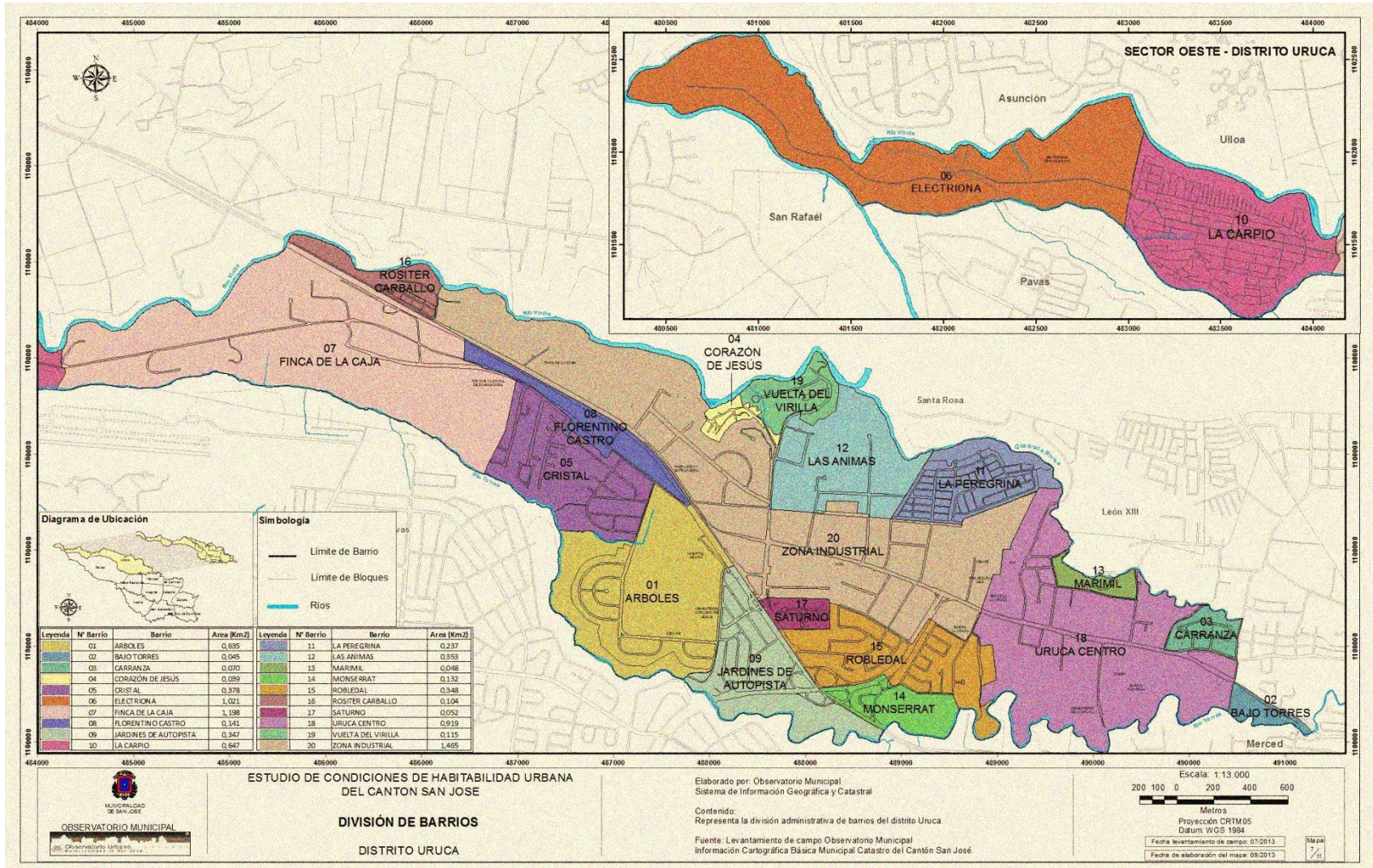
# Dirección de Planificación y Evaluación OBSERVATORIO MUNICIPAL

## FICHA DE INFORMACIÓN DISTRITAL DISTRITO URUCA



Octubre 2013

# DISTRITO NÚMERO 7. URUCA



## CARACTERIZACIÓN DEL DISTRITO

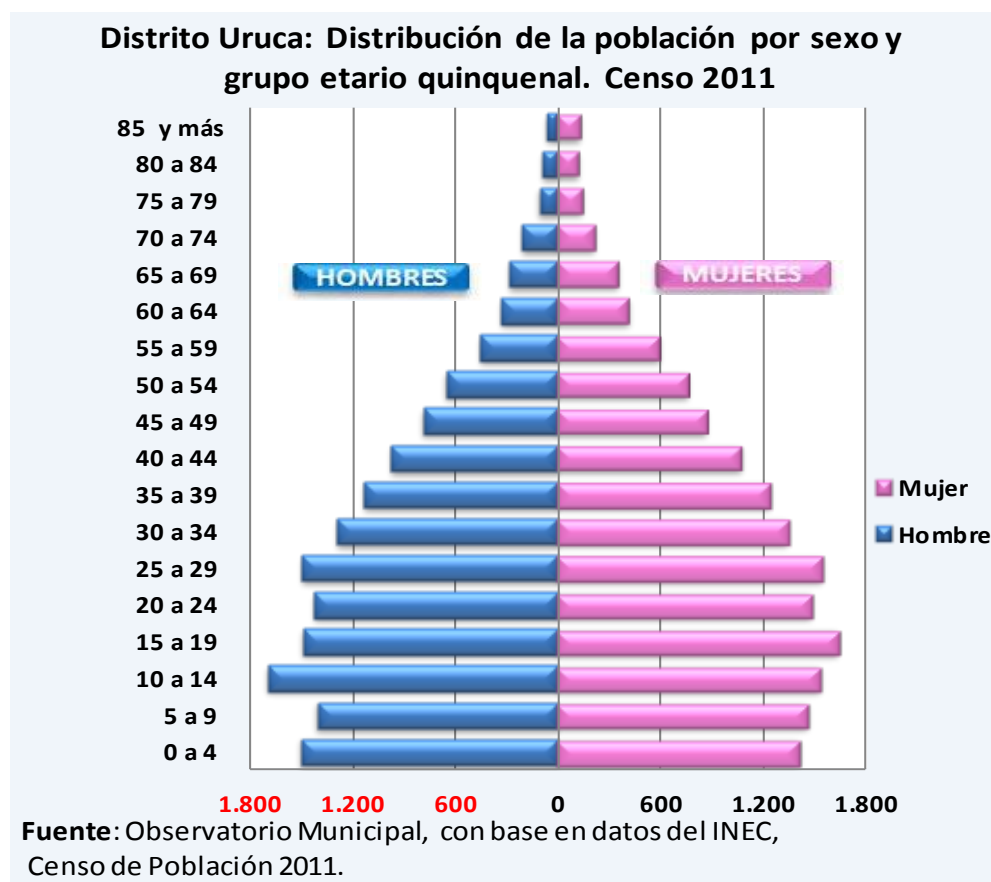
Es el **Distrito Séptimo** del cantón ubicado al noroeste de la ciudad. Ocupa la segunda posición en extensión, la cuarta en cantidad de población, pero la novena en densidad de población. Después de Pavas es el segundo distrito en experimentar las mayores tasas de crecimiento de población a partir de la segunda mitad del Siglo XX. Algunos de sus principales asentamientos son producto de proyectos de vivienda de interés social de alta densidad llevados a cabo en los años 60s y 70s. En su territorio se ubica La Carpio que es el mayor asentamiento informal del Cantón y uno de los mayores del país. Ocupa las posiciones más desfavorables en la mayoría de los indicadores socioeconómicos, incluso, es el de menor porcentaje de áreas verdes y m<sup>2</sup> por habitante.

Alberga en su territorio el Parque Nacional de Diversiones, el Parque de Tecnología Ambiental donde se depositan los desechos sólidos del Cantón; además se ubican el Hospital México, uno de los principales hospitales nacionales, el Centro Nacional de Rehabilitación, y una de las principales zonas industriales del cantón

Las principales actividades que se desarrollan en el distrito son la industria y la vivienda.

**Límites:** Norte: Río Virilla y Cantones Belén, Heredia, Santo Domingo, Sur: Río Torres, Distritos Pavas Mata Redonda y Merced, Este: Cantón Goicoechea, Oeste: Río Virilla, Cantón Escazú.

Superficie en Km <sup>2</sup>	8.35
Porcentaje del territorio cantonal	18,71%



<b>ESTRUCTURA DE POBLACIÓN</b>			
Total de Población	31.728	<b>Fecundidad</b>	
Hombre	15.294 42,8%	Tasa fecundidad general 1/	1,00
Mujer	16.434 51,2%	Nacimientos 1/	796
Densidad de Población hab/km <sup>2</sup>	3.799,8	Tasa Natalidad*	25,1
Porcentaje de la población cantonal (%)	11,0	Promedio de hijos por mujer de 15 años y más	2,3
Porcentaje de población de 0 a 14 años	<b>28,4</b>	Porcentaje de mujeres en edad fértil	56,1
Porcentaje de población de 15 a 64 años	66,2	Porcentaje de madres	70,1
Porcentaje de población de 65 años y más	<b>5,4</b>	Porcentaje de madres solteras	15,8
Edad media de la población	29	Porcentaje de madres adolescentes	6,7
Porcentaje de población nacida en el extranjero	33,3	Adolescentes menores de 15 años con hijos	5
Tasa de crecimiento 2000-2011	1,44	<b>Indicadores étnico raciales</b>	
Variación porcentual intercensal 2000-2011	17,03	Porcentaje de población indígena	1,1
Relación de dependencia demográfica	51,1	Porcentaje de población afrodescendiente	1,2
Relación de dependencia Infantil	42,9	Porcentaje de población mulata	12,7
Relación menores / mujeres	0,13	Porcentaje de población china	0,3
Índice de envejecimiento	19,11	Porcentaje de población blanca o mestiza	75,1
Relación hombre/mujer	93,06		
Fuente: INEC, en base a datos del Censo de Población y Vivienda 2011.			
1/ Estadísticas vitales del INEC			

<b>DATOS DE SALUD</b>			
Total de Defunciones 1/	140	Porcentaje de población asegurada	79,2
Defunciones Infantiles*	10	Porcentaje de hombres asegurados	79,3
Tasa bruta mortalidad*	4,4	Porcentaje de mujeres aseguradas	79,1
Tasa mortalidad infantil	12,6	Porcentaje de población asegurada directa	35,4
Porcentaje de población con al menos una discapacidad	11,1	Porcentaje de población asegurada indirecta	43,0
Porcentaje de hombres	10,1	Porcentaje de población asegurada por otras formas	0,8
Porcentaje de mujeres	12,1	Porcentaje de población no asegurada	20,8
1/ Estadísticas vitales del INEC 2011		Fuente: INEC, en base a datos del Censo de Población y Vivienda 2011.	
*tasa por 1.000 habitantes			

Área de salud: Sector/ EBAIS	Población atendida	Nombre de la Sede	Clínica y Hospital de referencia
Uruca Este	7.765	Clínica Clorito Picado Responden al Área de Salud Tibás Uruca – Merced. Registra aproximadamente a un 25% de la población del distrito.	Clínica Clorito Picado, Hospital México.
Uruca Oeste	3.692		
<b>SUB TOTAL</b>	<b>11.457</b>		
El Roble 1	3.969	EBAIS de La Carpio, Carretera principal, cuarta parada. Responden al Área de Salud La Carpio – León XIII. Registra aproximadamente a un 75% de la población del distrito.	Hospital México.
El Roble 2	3.959		
Comité Central 1	3.768		
Comité Central 2	3.777		
María Auxiliadora 1	3.898		
María Auxiliadora 2	3.844		
María Auxiliadora 3	3.637		
Junta Pro Desarrollo 1	3.498		
Junta Pro Desarrollo 2	3.557		
<b>SUB TOTAL</b>	<b>33.907 *</b>		
<b>Total población atendida</b>	<b>45.364</b>	Los EBAIS en este Distrito están concentrados o sea, se ubican en la Sede del Área de Salud. Los servicios son brindados por la CCSS en los ubicados en Uruca Este y Oeste y por ASEMECO en el caso del Área La Carpio León XIII.	
Área de Salud Tibás Uruca Merced. CCSS y Área de Salud La Carpio – León XIII CCSS.			
* Corresponde a la distribución de la población por sector sanitario 2011.			

CONDICIONES DE VIDA (Necesidades Básicas Insatisfechas)			
Población con al menos una carencia	14.390 45,35%	Porcentaje de hogares con carencia de albergue digno	27,5
Porcentaje de hogares con al menos una carencia	38,8	Porcentaje de hogares con carencia de vida saludable	8,3
Porcentaje de hogares con una carencia	26,0	Porcentaje de hogares con carencia de acceso al conocimiento	10,9
Porcentaje de hogares con dos o más carencias	12,8	Porcentaje de hogares con carencia de acceso a otros bienes y servicios	8,0
Fuente: INEC, en base a datos del Censo de Población y Vivienda 2011.			
Índice de Desarrollo Social MIDEPLAN 2013	Valor	Posición	Quintil
	64,4	183	4

<b>INDICADORES DE VIVIENDA Y HABITABILIDAD</b>			
<b>Características de la vivienda</b>			
Total de viviendas	8.769	Hogares en viviendas individuales ocupadas	8.671
Viviendas individuales	8.765	Promedio de hogares por vivienda	1,03
Viviendas individuales ocupadas	8.389	Promedio de ocupantes por vivienda	3,78
Viviendas individuales desocupadas	376	Personas sin vivienda	5
Viviendas colectivas	4		
<b>Tenencia de la vivienda</b>			
Porcentaje de viviendas propias pagando a plazos	5,51	Porcentaje de viviendas propias totalmente pagadas	31,12
Porcentaje de viviendas propias pagando a plazos con jefatura masculina	67,45	Porcentaje de viviendas propias totalmente pagadas con jefatura masculina	59,74
Porcentaje de viviendas propias pagando a plazos con jefatura femenina	32,55	Porcentaje de viviendas propias totalmente pagadas con jefatura femenina	40,26
Porcentaje de viviendas alquiladas	23,22	Porcentaje de viviendas que están en precario	35,98
<b>Estado y hacinamiento de la vivienda</b>			
Viviendas ocupadas en mal estado	14,7	Promedio de personas por tugurio	4,58
Viviendas ocupadas en regular estado	35,7	Porcentaje de viviendas hacinadas según dormitorios	16,3
Viviendas ocupadas en buen estado	49,6	Porcentaje de viviendas hacinadas según aposentos	10,9
Porcentaje de tugurios	3,59	Déficit cuantitativo de vivienda	282
Porcentaje de tugurios con jefatura masculina	62,32	Déficit cualitativo de vivienda	2.155
Porcentaje de tugurios con jefatura femenina	37,68	Déficit habitacional	2.437
<b>Disponibilidad de servicios básicos</b>			
Porcentaje de viviendas con agua de acueducto	99,5	Porcentaje de viviendas que no tienen servicio sanitario	0,4
Porcentaje de viviendas con agua por tubería dentro de la vivienda	98,1	Porcentaje de viviendas con electricidad	100,0
Porcentaje de viviendas con servicio sanitario de alcantarillado o tanque séptico	92,4	Porcentaje de viviendas que cocinan con electricidad	60,7
Porcentaje de viviendas con servicio sanitario de salida directa a zanja, río o estero	5,8	Porcentaje de viviendas que cocinan con gas	37,0
Porcentaje de viviendas con servicio sanitario de pozo negro o letrina	1,3	Porcentaje de viviendas que cocinan con leña u otro	2,3
Fuente: INEC, en base a datos del Censo de Población y Vivienda 2011.			

<b>INFORMACIÓN DE HOGARES</b>			
Total de hogares	8.671	Porcentaje de hogares nucleares	63,2
Porcentaje de hogares con jefatura masculina	56,0	Porcentaje de hogares extensos	22,2
Porcentaje de hogares con jefatura femenina	35,2	Porcentaje de hogares compuestos	3,2
Porcentaje de hogares con jefatura compartida	8,8	Porcentaje de hogares unipersonales y no familiares	11,5
Porcentaje de hogares con jefatura femenina sin cónyuge	24,1	Porcentaje de hogares que sólo reciben remesas	3,0
Porcentaje de hogares con jefatura masculina sin cónyuge	8,5	Porcentaje de hogares que sólo envían remesas	13,8
Promedio de ocupantes por hogar	3,7	Porcentaje de hogares que envían y reciben remesas	1,0
Fuente: INEC, en base a datos del Censo de Población y Vivienda 2011.			

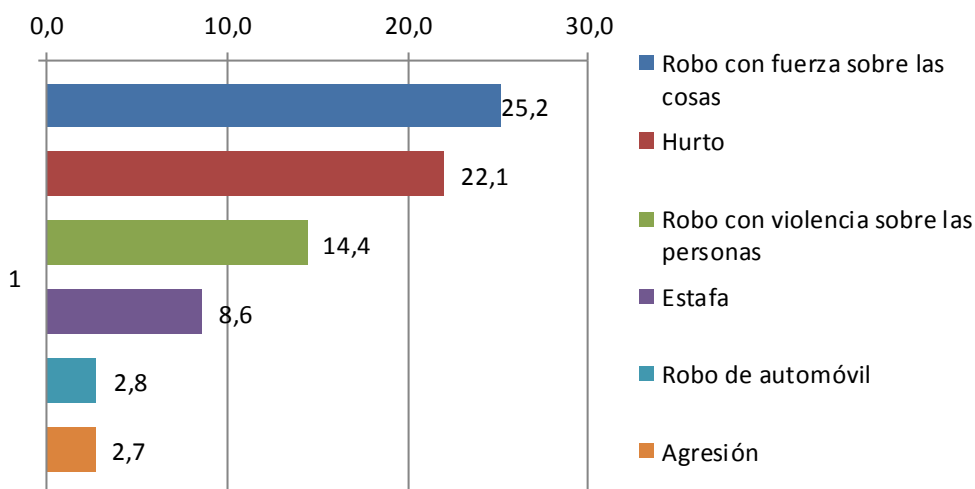
<b>INFORMACIÓN ECONÓMICA</b>			
<b>ESTRUCTURA FUERZA DE TRABAJO</b>		<b>SECTORES ECONÓMICOS</b>	
<b>Población económicamente activa</b>	13.410	Porcentaje de ocupados en el Sector Primario	1,0
Población masculina económicamente activa	8.060	Porcentaje de ocupados en el Sector Secundario	29,1
Población femenina económicamente activa	5.350	Porcentaje de ocupados en el Sector Terciario	69,9
Población ocupada de 15 años y más	12.869	Porcentaje de ocupados en el Sector Privado	90,9
Población ocupada masculina	7.761	Porcentaje de ocupados en el Sector Público	9,1
Población ocupada femenina	5.108	<b>POSICIÓN EN EL EMPLEO</b>	
Población desempleada de 15 años y más	541	Porcentaje de población empleadora	5,9
<b>TASAS</b>		Porcentaje de población por cuenta propia	17,8
Relación de dependencia económica	136,6	Porcentaje de población asalariada	75,7
Tasa de ocupación	56,6	Porcentaje de población no remunerada	0,6
Tasa de ocupación masculina	72,5	<b>POBLACIÓN ECONÓMICAMENTE INACTIVA</b>	
Tasa de ocupación femenina	42,5	Porcentaje de población fuera de la fuerza de trabajo	41,0
Tasa de desempleo abierto	4,0	Porcentaje de mujeres fuera de la fuerza de trabajo	55,5
Tasa de desempleo masculino	3,7	Porcentaje de hombres fuera de la fuerza de trabajo	24,7
Tasa de desempleo femenino	4,5	<b>MOVILIDAD</b>	
Tasa de participación neta	59,0	Porcentaje de población que trabaja en el mismo cantón que reside	56,3
Tasa de participación masculina	75,3	Porcentaje de población que trabaja en otro cantón	37,1
Tasa de participación femenina	44,5	Porcentaje de población que trabaja en varios cantones	6,4
Fuente: INEC, en base a datos del Censo de Población y Vivienda 2011.			

<b>INFORMACIÓN DE EDUCACIÓN</b>			
Tasa de analfabetismo	2,1	Porcentaje de población de 17 años y más con educación superior	22,2
Tasa de analfabetismo de hombres	2,0	Porcentaje de hombres de 17 años y más con educación superior	22,5
Tasa de analfabetismo de mujeres	2,1	Porcentaje de mujeres de 17 años y más con educación superior	21,9
Población de 12 a 24 años que no estudia ni trabaja	2.037 25,4%	<b>Nivel de Instrucción</b>	
Población de hombres de 12 a 24 años que no estudia ni trabaja	730 18,7%	Escolaridad promedio de la población de 15 años y más	8,6
Población de mujer de 12 a 24 años que no estudia ni trabaja	1.307 31,8%	Escolaridad promedio de los hombres de 15 años y más	8,7
Porcentaje de población de 5 a 15 años que asiste a educación general básica	85,8	Escolaridad promedio de las mujeres de 15 años y más	8,6
Porcentaje de asistencia a la educación regular	64,6	Porcentaje de población de 7 a 17 años con al menos 1 año de rezago escolar	33,2
Porcentaje de población que asiste a un centro público de educación regular	84,0	Porcentaje de hombres de 7 a 17 años con al menos 1 año de rezago escolar	34,1
Porcentaje de población que asiste a un centro privado de educación regular	16,0	Porcentaje de mujeres de 7 a 17 años con al menos 1 año de rezago escolar	32,2
Porcentaje de población de 15 años y más con al menos un año de secundaria o más	57,7	<b>Uso de tecnologías de Información</b>	
Porcentaje de hombres de 15 años y más con al menos un año de secundaria o más	57,9	Porcentaje de población de 5 años y más que en los últimos tres meses ha utilizado computadora	46,7
Porcentaje de mujeres de 15 años y más con al menos un año de secundaria o más	57,5	Porcentaje de población de 5 años y más que en los últimos tres meses ha utilizado Internet	42,6
Fuente: INEC, en base a datos del Censo Nacional de Población y Vivienda 2011			
<b>Centros de educación pre escolar</b>			
Número de centros pre escolares	9	Matrícula centro público	614 78,42%
Centros Públicos	6	Matrícula centro privado	169 21,58%
Centros Privados	3	Matrícula centro subvencionado	--
Centros Subvencionados	--		
Matrícula total	783	Promedio de alumnos por sección	20
Matrícula Hombres	350 45,0%	Porcentaje de deserción intra anual	7,02%
Matrícula Mujeres	433 55,0%		

<b>Centros de educación primaria</b>			
<b>Número de centros primaria</b>	7	Matrícula centro privado	18 0,54%
Centros Públicos	6	Matrícula centro subvencionado	--
Centros Privados	1	Promedio de alumnos por sesión	26,05%
Centro subvencionado	--	Promedio de alumnos por aula	
Matrícula total	3.361	Porcentaje de deserción intra anual	1,13%
Matrícula Hombres	1.686 50,16%	Porcentaje de repitentes	12,44%
Matrícula Mujeres	1.675 49,84%	Porcentaje de aprobación	85,62%
Matrícula centro público	3.343 99,46%	Porcentaje de reprobados	14,38%
<b>Centros de educación secundaria</b>			
<b>Número de secundaria</b>	2	Matrícula centro privado	60 7,39%
Centros Públicos	1	Matrícula centro subvencionado	--
Centros Privados	1	Promedio de alumnos por sesión	25
Centro subvencionado	--	Promedio de alumnos por aula	
Matrícula total	812	Porcentaje de deserción intra anual	12,81%
Matrícula Hombres	443 54,56%	Porcentaje de repitentes	21,55%
Matrícula Mujeres	369 45,44%	Porcentaje de aprobación	65,82%
Matrícula centro público	752 92,61%	Porcentaje de reprobados	34,18%
<b>Educación Abierta</b>			
Número de centros	--	Matrícula total IPEC	--
CINDEA	--	Matrícula Hombre	--
IPEC	--	Matrícula Mujer	--
Escuela Nocturna	--	Matrícula total Escuela Nocturna	--
Matrícula total CINDEA	--	Matrícula Hombre	--
Matrícula Hombre	--	Matrícula Mujer	--
Matrícula Mujer	--		
Fuente: Datos del Ministerio de Educación Pública, 2011			

INFORMACIÓN DE SEGURIDAD							
Casos atendidos por el Organismo de Investigación Judicial. Año 2012							
Número de casos		Porcentaje del total de delitos			Porcentaje de delitos del cantón		
929		1,2			5,8		
Asaltos atendidos por el Organismo de Investigación Judicial, periodo 2009- 2012							
Año 2009		Año 2010		Año 2011		Año 2012	
Absoluto	Relativo*	Absoluto	Relativo*	Absoluto	Relativo*	Absoluto	Relativo*
244	7,5	206	6,4	232	7,0	205	7,0
*relativo al total de asaltos atendidos en el cantón							
Número y tasas de homicidio doloso por diez mil habitantes. Año 2012							
Número de homicidios dolosos	Número homicidios dolosos de hombres	Número homicidios dolosos de mujeres	Porcentaje de homicidios dolosos de mujeres*	Tasa de homicidios por 10.000 habitantes			
				General	Hombres	Mujeres	
11	10	1	19,30	3,2	5,8	0,6	
Número de homicidios culposos	Número homicidios culposos de hombres	Número homicidios culposos de mujeres	Porcentaje homicidios culposos*	Tasa de homicidios por 10.000 habitantes			
				General	Hombres	Mujeres	
8	6	2	16,67	2,4	3,6	1,2	
*Porcentaje del total de homicidios ocurridos en el cantón							
Fuente: elaborado por el Departamento de Observatorio Municipal, Municipalidad de San José, en base a datos de la Sección de Estadística, Departamento de Planificación, Poder Judicial.							

### Distrito Uruca: Delitos de mayor incidencia atendidos por OIJ, en %. Año 2012



Fuente: Observatorio Municipal en base a datos de la Sección de Estadística, Departamento de Planificación del Poder Judicial, 2012.

INDICADORES AMBIENTALES					
Áreas verdes y uso recreativo en el distrito					
Área (ha)		Porcentaje		Metros cuadrados por habitante	
10,8 ha	Posición 7	1,3%	Posición 11	3,42 m <sup>2</sup>	Posición 11
Fuente: Plan Director Urbano 2005					
Generación anual de residuos sólidos en toneladas métricas			8.492	Posición distrital	7
Generación per cápita anual de residuos sólidos Kg/hab.			454,6	Posición distrital	6
Generación per cápita diaria de residuos sólidos Kg/hab.			1,2	Posición distrital	6
Fuente: en base a datos del Departamento de Servicios Ambientales, 2012					
Porcentaje de viviendas que eliminan la basura por camión recolector	Porcentaje de viviendas que eliminan la basura por otro mecanismo (botándolos, quemándolos, otro)	Porcentaje de viviendas que separan el plástico, vidrio, aluminio	Porcentaje de viviendas que separan el papel	Porcentaje de viviendas que separan los restos de comida	
98,3	1,7	28,9	26,5	20,3	
Fuente: Fuente: INEC, en base a datos del Censo de Población y Vivienda 2011.					

INDICADORES DE CONSTRUCCIÓN						
Obras Terminadas. Año 2012						
	Número de Obras		Área Construida		Inversión	
	Absoluto	Relativo 1/	Absoluto	Relativo 1/	Absoluto	Relativo 1/
<b>Obras Terminadas</b>	55	7,7	43.066	12,0	8.291.378.776	13,0
	Variación 2011 -2012					
	Absoluto	Relativo	Absoluto	Relativo	Absoluto	Relativo
	-3	-5,17	-4.376	-9,22	3.751.121.708	70,12
1/ Relativo al total cantonal						
Obras Terminadas según uso. Año 2012						
USO	Número de Obras		Área Construida		Inversión	
	Absoluto	Relativo	Absoluto	Relativo	Absoluto	Relativo
Habitacional	17	30,9	5.573	12,9	1.412.077.419	17,0
Comercial	28	50,9	31.399	72,9	5.078.331.357	61,2
Industrial	5	9,1	4.576	10,6	759.880.000	9,2
Salud	1	1,8	1.400	3,3	949.700.000	11,5
Obras Complementarias	4	7,3	117	0,3	91.390.000	1,1
<b>Total</b>	<b>56</b>		<b>43.066</b>		<b>8.291.378.776</b>	

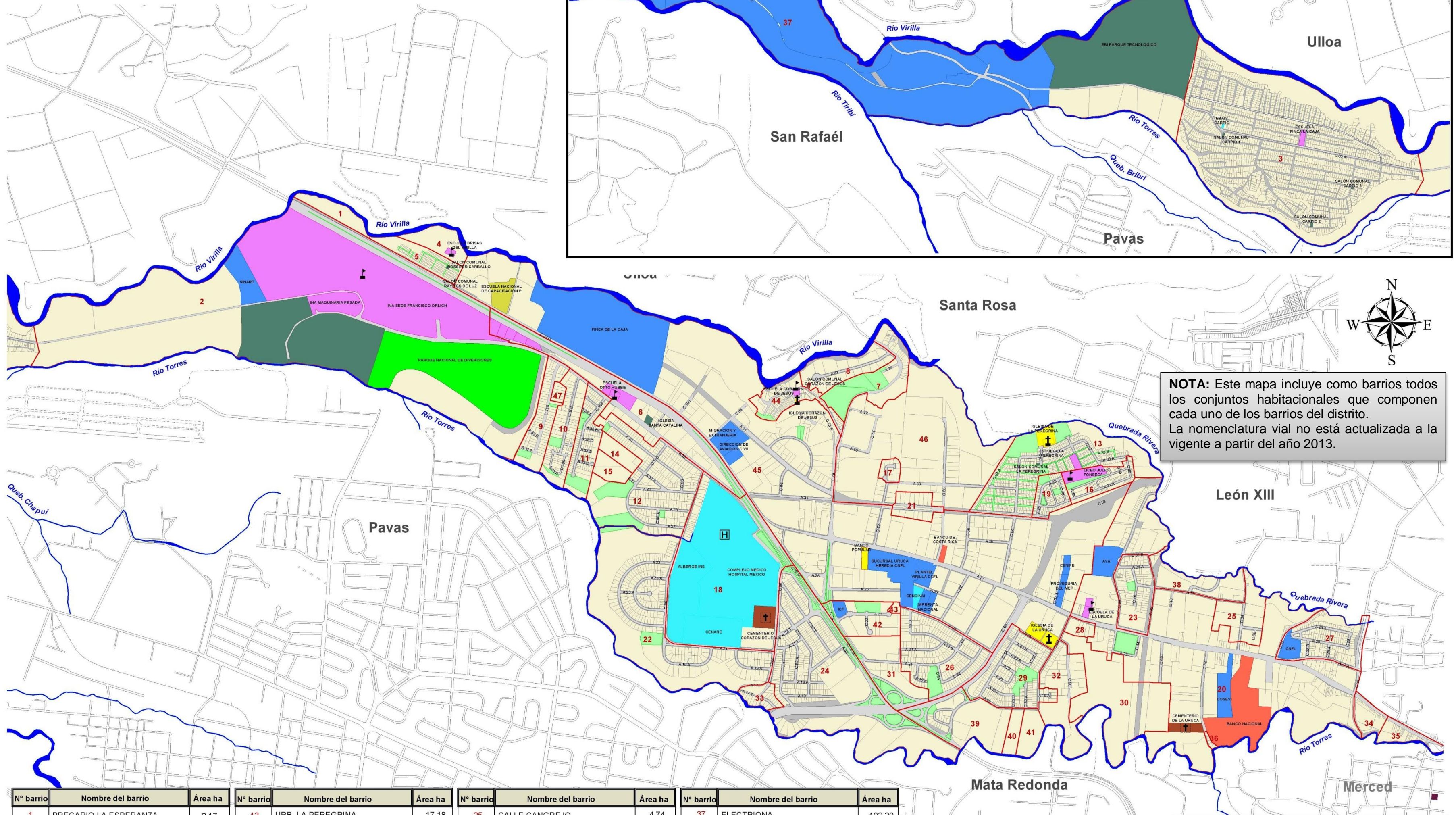
Obras Terminadas según tipo de obra. Año 2012						
TIPO DE OBRA	Número de Obras		Área Construida		Inversión	
	Absoluto	Relativo	Absoluto	Relativo	Absoluto	Relativo
Construcción	22	40,0	24.675	57,3	4.992.333..417	60,2
Remodelación	27	49,1	15.795	36,7	3.124.677.859	37,7
Ampliación	4	7,3	934	2,2	149.430.000	1,8
Ocupación de espacio publico	-	-	-	-	-	-
Restauración	-	-	-	-	-	-
Demolición	2	3,6	1.663	3,9	24.937.500	0,3
Otros	-	-	-	-	-	-
<b>Total</b>	<b>55</b>	<b>100,0</b>	<b>43.066</b>	<b>100,0</b>	<b>8.291.378.776</b>	<b>100,0</b>

Fuente: elaboración propia en base a datos de Informe de Obra Termina, Sección de Inspección Municipal, Municipalidad de San José, Año 2012.

SALONES COMUNALES		
BARRIO		DIRECCION
1	Rositer Carballo	Salón esquinero en la entrada a la urbanización
2	Rositer Carballo	Del Salón Rayitos de Luz 50 este y 75 norte. Segunda calle de la urbanización a mano derecha.
3	Corazón de Jesús.	Costado derecho de la calle de ingreso al Barrio.
4	La Peregrina.	De la Bomba Texaco (entrada al barrio) 600 norte.
5	La Carpio	contiguo soda la Bendición, calle principal por la tercera parada. Actualmente funciona un anexo de la Escuela.
6	La Carpio,	Las Brisas, segunda parada, del Super Nani. 200 metros sur. Edificación de dos plantas
7	La Carpio	Oficinas Asociación Desarrollo Integral por la última parada.
8	La Carpio	La Libertad, segunda parada, del Super Nani 200 metros al sur, 200 oeste y 300 sur.

# BARRIOS, SERVICIOS PUBLICOS Y COMUNALES DEL DISTRITO URUCA

## SECTOR OESTE - DISTRITO URUCA



**NOTA:** Este mapa incluye como barrios todos los conjuntos habitacionales que componen cada uno de los barrios del distrito. La nomenclatura vial no está actualizada a la vigente a partir del año 2013.

N° barrio	Nombre del barrio	Área ha	N° barrio	Nombre del barrio	Área ha	N° barrio	Nombre del barrio	Área ha	N° barrio	Nombre del barrio	Área ha
1	PRECARIO LA ESPERANZA	2.17	13	URB. LA PEREGRINA	17.18	25	CALLE CANGREJO	4.74	37	ELECTRIONA	102.20
2	FINCA DE LA CAJA	120.30	14	COND. SANTANDER	1.62	26	URB. ROBLEDAL	11.32	38	MARIMIL	4.70
3	PRECARIO LA CARPIO	62.35	15	COND. LAS PALMAS	1.61	27	URB. CARRANZA	7.52	39	MONSERRAT	8.71
4	URB. LOS MANZANOS	2.82	16	URB. MAGNOLIAS	4.02	28	ESQUIBEL IGLESIAS	0.98	40	COND. CONDADO DEL PALACIO	1.33
5	URB. ROSSITER CARBALLO	3.38	17	URB. INDUSTRIAL JACKELI	0.97	29	URB. MANSIONES DE ROBLE	9.95	41	ZONA NO URBANIZADA	2.09
6	URB. FLORENTINO CASTRO	15.45	18	HOSPITAL MEXICO	33.89	30	URB. LA MARGARITA	13.47	42	URB. SATURNO	4.89
7	BAJOS DEL VIRILLA	6.85	19	URB. LA URUCA	2.66	31	ZONA DEL HOTEL IRAZU	6.69	43	COND. MILENIUM	0.23
8	URB. UNACOOP	4.88	20	URUCA CENTRO	66.38	32	URB. ESQUIVEL IGLESIAS	7.15	44	CORAZON DE JESUS	4.04
9	URB. FLOR NATALIA	5.52	21	PARQUE INDUSTRIAL GASH	2.34	33	BAJOS LOS LEDEZMAS	1.68	45	ZONA INDUSTRIAL	141.45
10	URB. CARVAJAL	5.80	22	URB. LOS ARBOLES	29.22	34	PIE MONTE	1.97	46	LAS ANIMAS	34.64
11	URB. EL SOLAR	5.45	23	URB. LOS GOBERNATES	5.70	35	BAJO TORRES	2.03	47	URB. PRADOS LAS CALAS	0.51
12	URB. CRISTAL	17.27	24	JARDINES DE AUTOPISTA	32.40	36	CALLE DEL CEMENTERIO	0.18			

### Simbología

- Limite de barrio
- Ríos
- Propiedades
- Iglesia
- Escuelas y colegios
- Hospital
- Banco
- Aeropuerto

### Leyenda

- Institucional gubernamental
- Institucional municipal
- Institucional comunal
- Salud
- Educación
- Religioso
- Bomberos y cruz roja
- Seguridad
- Bibliotecas
- Banca
- Cementerios
- Embajadas
- Deporte y recreación
- Parques y áreas verdes

### DISTRITO 07 - URUCA

Área del distrito: 835 ha  
18.8% del territorio cantonal