

GERENCIA DE GESTIÓN MUNICIPAL Y DESARROLLO URBANO

DIRECCIÓN DE DESARROLLO URBANO

FICHA DE INFORMACIÓN DISTRICTAL PAVAS



Agosto 2022

PRESENTACIÓN

El objetivo de estas Fichas Distritales es presentar – de manera resumida – información actualizada de cada Distrito del Cantón de San José.

En las próximas páginas se podrá encontrar la siguiente información:

- Caracterización del Distrito
- Estructura de la población con datos a junio del 2021 y densidades de población por barrio.
- Datos de la matrícula en cada centro educativo del 2017 al 2021 y datos de exclusión del 2020.
- Datos de casos atendidos por el Poder Judicial de asaltos, robos, hurtos, tacha y robo de vehículos y homicidios desde el 2016 al 2021.
- La información de los EBAIS existentes en el Distrito, así mismo, la población adscrita al Área de Salud, por sexo y rangos de edad. El total de nacimientos, defunciones infantiles y defunciones por sexo del año 2020. Así como información sobre el impacto de la pandemia del Covid-19 en el Distrito.
- Se presenta información de los permisos de construcción aprobados, metros de construcción, inversión y valor promedio del metro cuadrado, así como la misma información para las obras terminadas de los años 2018 al 2020.
- También se sistematizó la información de las áreas de juegos infantiles, áreas deportivas y recreativas de uso público, zonas verdes, parques, plazas y plazoletas y la cantidad metros cuadrados por habitante de zonas verdes. Se cierra con el tipo de propiedad de los terrenos que colindan con los cauces de agua.
- Por último, se presenta un mapa del Distrito.

Ficha Distrital Pavas

Recopilación de la información y diseño: Sociólogo Alejandro Rodríguez Morales. Agosto del 2022.
Municipalidad de San José
Gerencia de Gestión Municipal y Desarrollo Urbano
Dirección de Desarrollo Urbano
Fotografías: Lic. Gilberto Luna Montero y Dirección de Seguridad Ciudadana.
Teléfonos: 25476115 y 25476654

Aporte de Información:

- Ministerio de Salud
- Municipalidad de San José
- Poder Judicial
- Instituto Nacional de Estadística y Censos (INEC).
- Caja Costarricense del Seguro Social (CCSS)
- Ministerio de Educación Pública (MEP)

CARACTERIZACIÓN DEL DISTRITO

Es el Distrito Noveno del cantón ubicado al extremo oeste de la ciudad. Es el distrito más grande del Cantón, el que cuenta con la mayor concentración de población, sin embargo, en densidad poblacional es superado por San Sebastián y Hatillo. Pavas o las Pavas formaba parte de las tierras que donó el "Padre" Chapuí para que la gente habitara en ellas y tuviera donde cultivar. Sin embargo, empezó a ser poblada ya avanzado el siglo XIX, después de la independencia nacional.

A partir de los años sesenta experimenta un vertiginoso proceso de urbanización. Algunos de sus principales asentamientos son producto de invasiones y proyectos de vivienda de interés social de alta densidad llevados a cabo en los años 70's y 80's. y 90's principalmente al oeste del distrito. Es el distrito que experimentó el mayor crecimiento de población en el periodo de 1963 al 2009, llegando a incrementar su población en un 2.669% desde 1963 a la fecha. Actualmente alberga el 24,8% de la población del cantón.

Es además el distrito con mayores asimetrías pues al oeste se ubican algunas urbanizaciones de alta plusvalía y una amplia zona industrial. A pesar de estos desarrollos de alta plusvalía, en indicadores socioeconómicos promediados se ubica en las posiciones menos favorables junto con la Uruca y es el segundo distrito con menor indicador de m² por habitante de áreas verdes y recreativas.

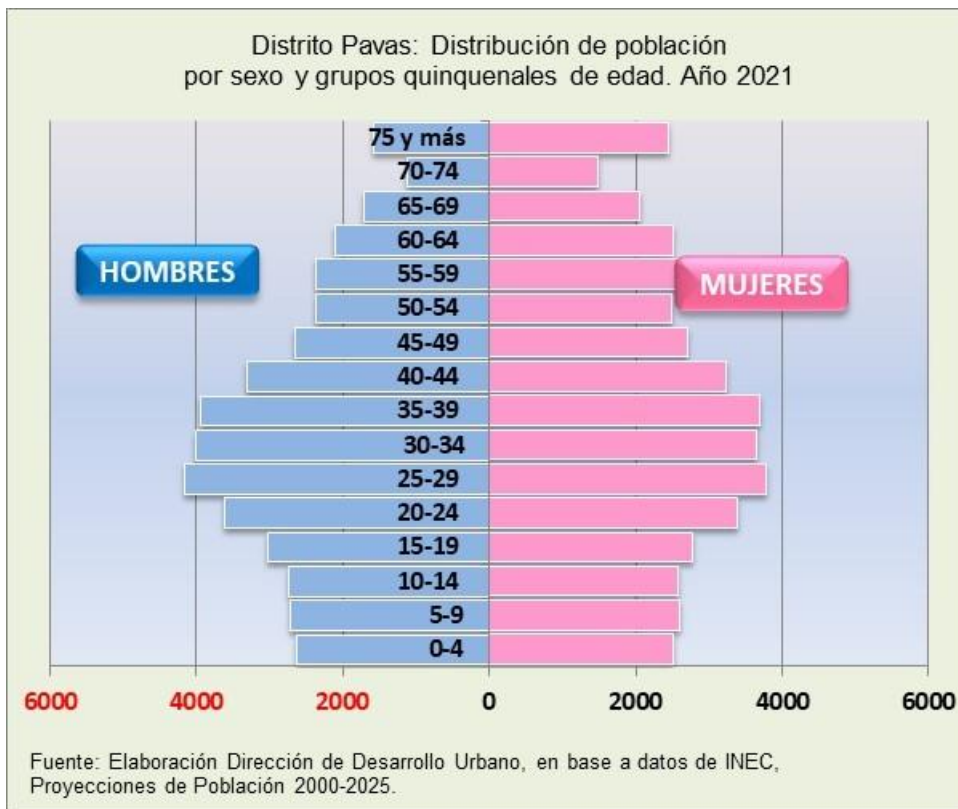
En su territorio se ubica el Hospital Psiquiátrico Chapuí, el Centro Nacional de Alta Tecnología y algunas importantes Embajadas, el Aeropuerto Internacional Tobías Bolaños acondicionado para recibir vuelos locales e internacionales, y una de las más importantes zonas industriales del cantón y del país.

Las principales actividades que se desarrollan en el distrito son la industria y la vivienda. Límites: Norte: Distrito Uruca, Sur: Río Tiribí y Cantón Escazú, Este: Distrito Mata Redonda, Oeste: Río Tiribí y Cantón Escazú.

Superficie en Km ²	9.34	Porcentaje del territorio cantonal	20,93%
-------------------------------	------	------------------------------------	--------

ESTRUCTURA DE LA POBLACIÓN

DISTRITO PAVAS				
Rango Edad	Hombres	Mujeres	Hombres	Mujeres
	Absoluto	Absoluto	Porcentaje	Porcentaje
1. Población entre 0 y 4 años	2 637	2 506	6,0	5,6
2. Población entre 5 y 9 años	2 722	2 596	6,2	5,8
3. Población entre 10 y 14 años	2 748	2 580	6,2	5,8
4. Población entre 15 y 19 años	3 027	2 770	6,9	6,2
5. Población entre 20 y 24 años	3 621	3 380	8,2	7,6
6. Población entre 25 y 29 años	4 162	3 791	9,5	8,5
7. Población entre 30 y 34 años	4 013	3 659	9,1	8,2
8. Población entre 35 y 39 años	3 948	3 692	9,0	8,3
9. Población entre 40 y 44 años	3 304	3 243	7,5	7,3
10. Población entre 45 y 49 años	2 640	2 702	6,0	6,1
11. Población entre 50 y 54 años	2 372	2 496	5,4	5,6
12. Población entre 55 y 59 años	2 371	2 657	5,4	6,0
13. Población entre 60 y 64 años	2 096	2 505	4,8	5,6
14. Población entre 65 y 69 años	1 699	2 061	3,9	4,6
15. Población entre 70 y 74 años	1 108	1 488	2,5	3,3
16. Población entre 75 y más	1 569	2 453	3,6	5,5
Total	44 037	44 579	100,0	100,0



Pavas, de acuerdo, a las proyecciones de población para el año 2021, tiene una densidad de población superior a los 9.500 habitantes por Km². Sin embargo, algunos barrios exceden esa cifra:

- Bri-Brí, con poco más de 25.000 Hab. x Km².
- Hispania con más de 52.000 Hab. x Km².
- Libertad con más de 28.000 Hab. x Km².
- María Reina con más de 29.000 Hab. x Km²
- Metrópolis con más de 25.000 ab. x Km² y
- Pueblo Nuevo con más de 50.000 Hab. x Km²
- Residencial del Oeste con más de 17.000 Hab. x Km²
- San Pedro con más de 43.000 Hab. x Km²
- Villa Esperanza con más de 40.000 Hab. x Km²

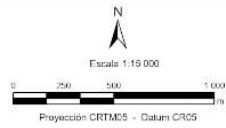
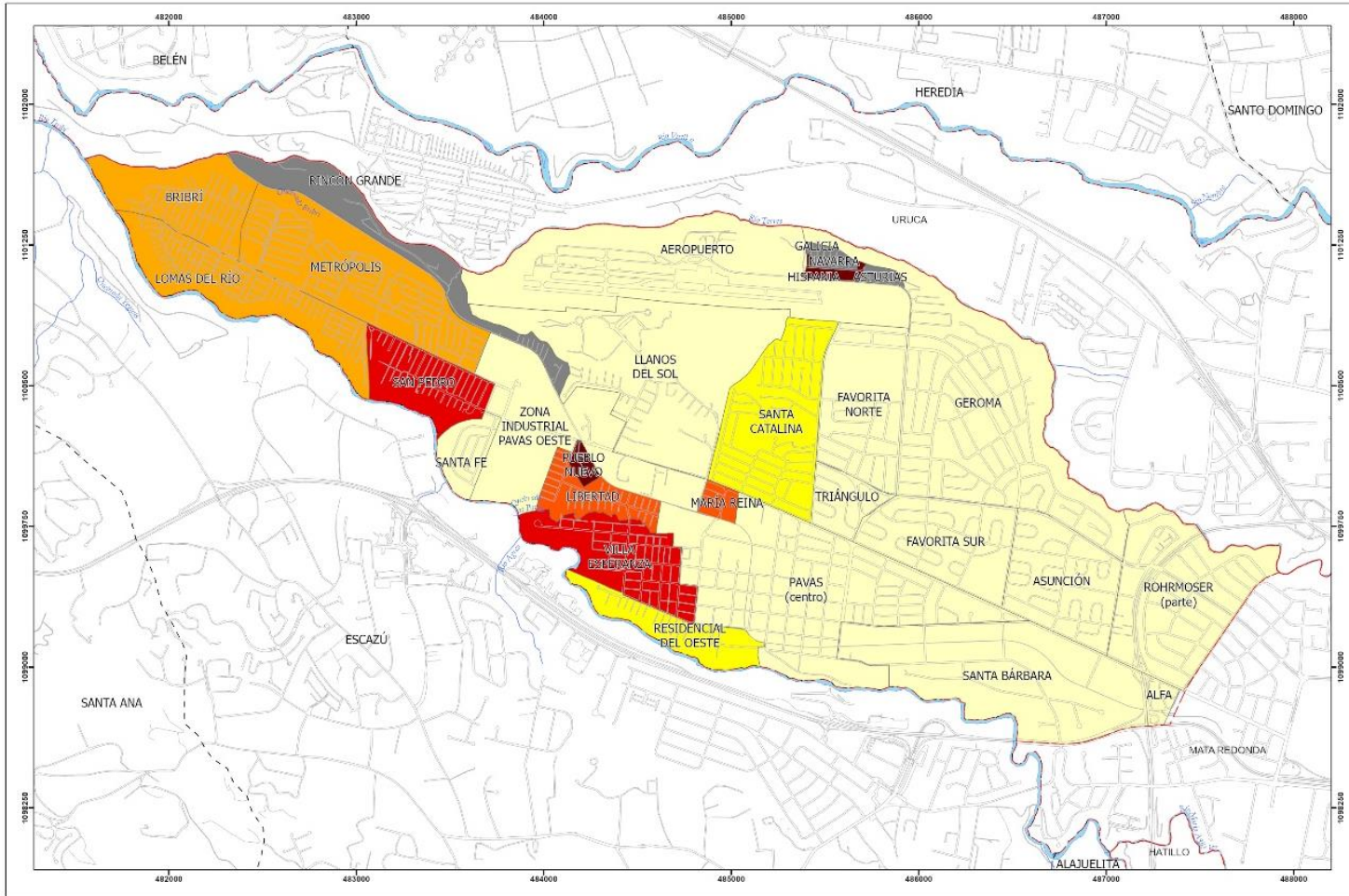
Densidades poblacionales en el Distrito y Barrios de Pavas con proyecciones de población al año 2021

Distrito y Barrios	Proyección de Población al 2021 ⁽¹⁾	Área en Km ²	Densidad de población (cantidad habitantes por Km ²)
Distrito Pavas	88 616	9,30	9 528,60
Aeropuerto	2 066	0,856	2 413,19
Alfa	143	0,035	4 078,89
Asturias	no disponible	0,018	no disponible
Asunción	1 630	0,326	4 999,87
Bribí	7 087	0,282	25 131,75
Favorita Norte	1 701	0,355	4 790,75
Favorita Sur	1 731	0,326	5 308,32
Galicia	no disponible	0,009	no disponible
Geroma	5 327	0,972	5 480,30
Hispania	1 162	0,022	52 815,93
Libertad	3 574	0,127	28 141,66
Llanos del Sol	1 588	0,775	2 048,71
Lomas del Río	7 272	0,368	19 761,20
María Reina	1 010	0,034	29 720,58
Metrópolis	14 030	0,557	25 189,05
Navarra	no disponible	0,019	no disponible
Pavas (Centro)	6 224	0,913	6 817,50
Pueblo Nuevo	1 114	0,022	50 615,26
Residencial Del Oeste	2 983	0,167	17 862,78
Rincón Grande	no disponible	0,253	no disponible
Rohormoser (Parte)	1 166	0,527	2 211,91
San Pedro	9 271	0,215	43 119,88
Santa Bárbara (Zona Industrial E)	411	0,690	595,51
Santa Catalina	4 298	0,448	9 593,14
Santa Fe	592	0,093	6 367,18
Triángulo	761	0,104	7 317,10
Villa Esperanza	11 389	0,283	40 242,42
Zona Industrial Pavas Oeste	2 088	0,506	4 126,55

(1) Elaboración Dirección de Desarrollo Urbano con base a las proyecciones de población 2011 - 2025 INEC.

Nota: Al elaborarse los indicadores de barrios en el año 2016 no se contempló a Asturias, Galicia, Navarra y Rincón Grande como barrios, por esta razón no existen datos actualizados.

Elaboración: Dirección de Desarrollo Urbano, con base a información de la Sección de Información Geográfica (MSJ) y del Instituto Nacional de Estadísticas y Censos (INEC).



Sección de Información Geográfica,
Departamento de Información Catastral y Geográfica
Municipalidad de San José, marzo de 2007
Diseño cartográfico: Geog. Federico López Varela
Fuente:
GeoDataBase de la Municipalidad de San José

Simbología		
Vialidad	Menor o igual a 5.000	Mayor o igual a 40.000
Cuencas de agua	Menor o igual a 16.000	Mayor a 40.000
Límite distrito	Menor o igual a 24.000	No disponible
Límite cantonal	Menor o igual a 32.000	

Nota: Esta es una representación gráfica de la Geobase de Datos de la Municipalidad al momento de su elaboración, sujeta a todas las actualizaciones propias de los datos dinámicos; es un mapa indicativo, no definitivo.

ESTADO DE LA EDUCACIÓN EN EL DISTRITO

Una de las características que más resalta de la educación preescolar pública es una ligera disminución entre el año 2020 y el 2021 (43 estudiantes), así mismo, en la privada hay una disminución más pronunciada (160 estudiantes), entre los mismos años.

Los datos del total de matrícula en educación primaria pública aumentan en sólo 29 estudiantes del 2017 al 2021, sin embargo, en la privada se reducen en 186 estudiantes en el mismo período. También, se notan reducciones significativas entre los años 2019 y 2021, antes de la pandemia: educación pública menos 245 estudiantes y privada 65 estudiantes.

En educación secundaria pública hay un aumento de 763 estudiantes entre el 2017 y el 2021. Y en la privada hay un aumento de 123 estudiantes en el mismo período.

El porcentaje de exclusión de Pavas 6,3% es superior al del Cantón (4,6%). También es mayor para los hombres y las mujeres de Pavas. Un dato relevante es el alto porcentaje de exclusión de la educación privada en Pavas que registra un 20,8% contra un 16,2%.



Una de las barriadas populares de Pavas. Bri-Brí.

Distrito Pavas. Matrícula inicial en centros de educación PRE ESCOLAR. Años 2017, 2018, 2019, 2020 y 2021, por sexo.										
Nombre	2017		2018		2019		2020		2021	
	H	M	H	M	H	M	H	M	H	M
Centros Educativos Públicos										
Red de Cuido Ciudadela de Pavas	34	22	47	39	32	30	30	38	38	29
Ciudadela de Pavas	55	63	84	66	73	53	75	68	74	77
Red de Cuido Carlos Sanabria Mora	-	-	19	28	22	20	19	18	15	19
J.N. Carlos Sanabria Mora	117	104	138	135	138	131	122	121	115	119
J.N.Lomas del Río	150	154	182	169	180	163	164	155	147	156
Daniel Oduber Quirós	77	73	89	86	75	75	65	82	72	92
Red de Cuido Daniel Oduber Quirós	21	23	20	18	21	19	13	19	10	11
J.N. Rincón Grande	164	151	208	198	237	216	238	221	206	213
Red de Cuido Rincón Grande	-	-	27	15	24	13	19	14	18	18
Finca San Juan	91	70	67	64	74	73	60	73	68	74
Centros Educativos Privados										
J.N. de Colores	-	-	-	-	-	-	-	-	12	14
Santa Catalina de Sena	21	30	17	21	20	27	24	20	19	8
Humboldt	95	97	98	93	102	91	100	86	103	88
Británico de Costa Rica	67	64	89	71	-	-	96	68	53	42
Bilingüe La Sabana	12	13	16	14	-	-	8	8	14	5
Kinder Camino de Luz	-	-	-	-	16	20	12	13	1	3
Centro Formación Infantil ICE	82	92	77	95	85	94	86	99	86	99
Ruiseñor	36	39	43	38	38	28	22	24	-	-
Playtime Day Care	-	-	-	-	-	-	65	64	38	50
Fuente: Elaboración Dirección de Desarrollo Urbano, a partir de la información del Departamento de Análisis Estadístico. Dirección de Planificación Institucional. Ministerio de Educación Pública.										

Distrito Pavas. Matrícula inicial en centros de educación PRIMARIA. Años 2017, 2018, 2019, 2020 y 2021, por sexo.											
Nombre	2017		2018		2019		2020		2021		
	H	M	H	M	H	M	H	M	H	M	
Centros Educativos Públicos											
Ciudadela de Pavas	474	447	442	460	507	469	495	444	467	420	
Carlos Sanabria Mora	528	484	522	504	524	493	517	505	497	482	
Lomas del Río	570	566	582	553	593	586	585	601	574	559	
Daniel Oduber Quirós	339	313	348	362	377	381	366	380	347	347	
Rincón Grande	709	704	770	667	807	748	818	739	778	699	
Finca San Juan	300	243	256	258	276	246	262	239	276	260	
Centros Educativos Privados											
Santa Catalina de Sena	161	153	148	140	148	126	130	122	104	102	
Humboldt	198	215	199	221	197	226	192	212	196	214	
Británico de Costa Rica	198	190	195	185	-	-	173	175	172	161	
Santa Lucía	20	8	20	4	24	6	19	6	11	6	
Bilingüe La Sabana	43	28	46	33	-	-	33	31	28	34	
Fuente: Elaboración Dirección de Desarrollo Urbano, a partir de la información del Departamento de Análisis Estadístico. Dirección de Planificación Institucional. Ministerio de Educación Pública.											

Matrícula inicial y final. Exclusión en valores absolutos y porcentuales en el Cantón y el Distrito. Datos del año 2020

Matrícula inicial, final y exclusión (valores absolutos y relativos). Año 2020													
DISTRITO	SECTOR	Matrícula inicial			Matrícula final			Exclusión			% Exclusión		
		T	H	M	T	H	M	T	H	M	T	H	M
CANTÓN	Total	9 206	4 710	4 496	8 488	4 331	4 157	412	232	180	4,6%	5,1%	4,2%
	PÚBLICO	6 651	3 394	3 257	6 468	3 300	3 168	69	52	17	1,1%	1,6%	0,5%
	PRIVADO	2 284	1 192	1 092	1 753	907	846	339	180	159	16,2%	16,6%	15,8%
	SUBVEN- CIONADO	271	124	147	267	124	143	4	-	4	1,5%	-	2,7%
PAVAS	Total	2 409	1 218	1 191	1 985	994	991	133	71	62	6,3%	6,7%	5,9%
	PÚBLICO	1 614	805	809	1 482	742	740	1	3	-2	0,1%	0,4%	-0,3%
	PRIVADO	795	413	382	503	252	251	132	68	64	20,8%	21,3%	20,3%
Fuente: Tomado del Departamento de Análisis Estadístico. Dirección de Planificación Institucional. Ministerio de Educación Pública. Año 2020-.													

Distrito Pavas. Matrícula inicial en centros de educación SECUNDARIA Años 2017, 2018, 2019, 2020 y 2021, por sexo.										
Nombre	2017		2018		2019		2020		2021	
	H	M	H	M	H	M	H	M	H	M
Centros Educativos Públicos										
Liceo de Pavas	578	548	569	579	645	649	670	650	705	679
Colegio Rincón Grande	681	711	620	641	692	700	751	680	798	719
Colegio Técnico Profesional Pavas	151	203	159	240	173	270	156	289	166	280
Unidad Pedagógica Daniel Oduber Quirós	133	118	154	143	182	165	172	170	188	182
Sección Nocturna Colegio Técnico Profesional Pavas	32	44	51	85	76	145	107	166	85	160
Centros Educativos Privados										
Británico de Costa Rica	133	210	128	208	-	-	137	181	148	170
Humboldt	195	172	180	183	185	191	194	197	191	193
Bilingüe La Sabana	34	25	29	20	-	-	15	14	19	16
Proyecto Educativo Suri	-	73	-	73	-	88	-	104	-	132
Santa Catalina del Sena	44	44	67	69	-	-	111	97	102	82
Fuente: Elaboración Dirección de Desarrollo Urbano, a partir de la información del Departamento de Análisis Estadístico. Dirección de Planificación Institucional. Ministerio de Educación Pública.										

ESTADO DE LA SEGURIDAD CIUDADANA EN EL DISTRITO

La cantidad de delitos en Pavas con respecto al Cantón ha venido aumentando desde el año 2016 cuando representaban el 6,84% de lo reportado en el Cantón, aumentando al 8,43% en el año 2018, 9,20% en el 2019, 10,32% en el 2020 y 9,82% en el 2021.

Los homicidios representaron casi el 25% con respecto al Cantón en todos los años analizados, sin embargo, para el año 2020 representaron el 36,5% de todos los homicidios reportados en el Cantón y un 3,34% con respecto al país.

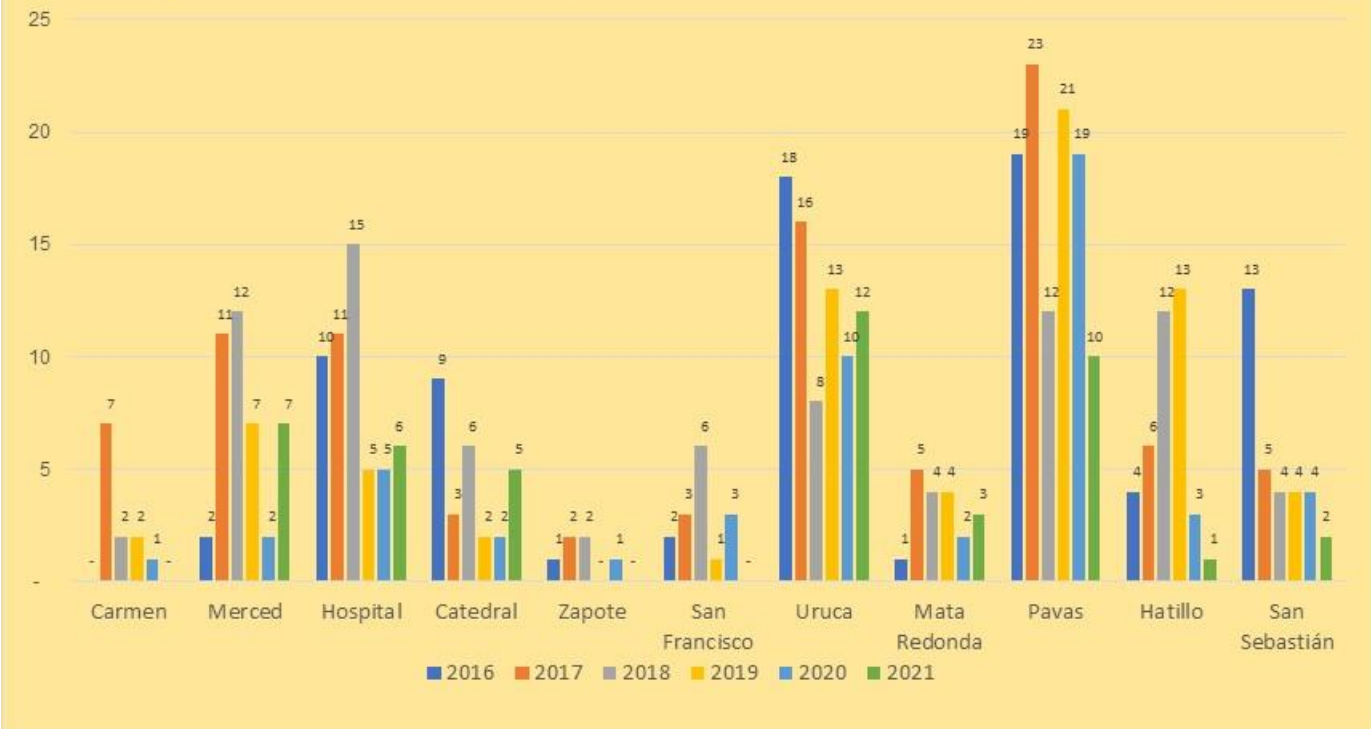
Con respecto al país el Cantón tiene el 12,2% de homicidios en los años analizados.

Casos atendidos en el País, Cantón y Distrito entre los años 2016 - 2021. Valores absolutos								
Año		Asalto	Robo	Hurto	Tacha de vehículo	Robo de vehículo	Homicidio	Total
2016	Costa Rica	14 974	12 829	20 664	5 073	4 302	578	58 420
	Cantón	3 724	683	3 828	824	391	81	9 531
	Pavas	214	65	221	101	32	19	652
2017	Costa Rica	15 317	12 794	19 507	5 161	4 780	596	58 155
	Cantón	4 155	826	3 876	825	520	89	10 291
	Pavas	311	101	195	77	56	23	763
2018	Costa Rica	16 830	13 875	18 986	5 315	4 954	584	60 544
	Cantón	4 953	993	3 762	877	530	83	11 198
	Pavas	436	136	186	93	81	12	944
2019	Costa Rica	15 748	14 141	19 015	4 063	4 422	563	57 952
	Cantón	4 614	986	3 993	723	465	72	10 853
	Pavas	484	125	190	110	68	21	998
2020	Costa Rica	9 864	11 656	12 177	3 094	3 025	569	40 385
	Cantón	2 490	732	2 456	568	281	52	6 579
	Pavas	299	85	141	102	33	19	679
2021	Costa Rica	9 332	13 367	14 131	2 979	3 346	588	43 743
	Cantón	2 364	1 126	2 744	517	277	46	7 074
	Pavas	320	107	148	68	42	10	695

Elaboración Dirección Desarrollo Urbano a partir de información tomada de: <https://sitiooj.poder-judicial.go.cr/index.php/apertura/transparencia/estadisticas-policiales>



Desglose de homicidios entre los años 2016 - 2021 por Distritos del Cantón de San Jose. Valores absolutos.



INDICADORES DE SALUD EN EL DISTRITO

El Área de Salud Pavas cuenta con 25 EBAIS conformados. Su Clínica de adscripción es la Clínica de Pavas, administrada por Coope Salud y el Hospital el San Juan de Dios.

La población (total, femenina y masculina) del Área de Salud se distribuye de la siguiente manera:

POBLACIÓN TOTAL 2021																	
Área de salud / distrito	0 - 4 años	5 - 9 años	10 - 14 años	15 - 19 años	20 - 24 años	25 - 29 años	30 - 34 años	35 - 39 años	40 - 44 años	45 - 49 años	50 - 54 años	55 - 59 años	60 - 64 años	65 - 69 años	70 - 74 años	75 años y más	Total general
Pavas	5143	5328	5797	7001	7953	7672	7640	6547	5342	5318	4868	5028	4601	3760	2596	4022	88616
10109	5143	5328	5797	7001	7953	7672	7640	6547	5342	5318	4868	5028	4601	3760	2596	4022	88616
MUJERES																	
Área de salud / distrito	0 - 4 años	5 - 9 años	10 - 14 años	15 - 19 años	20 - 24 años	25 - 29 años	30 - 34 años	35 - 39 años	40 - 44 años	45 - 49 años	50 - 54 años	55 - 59 años	60 - 64 años	65 - 69 años	70 - 74 años	75 años y más	Total general
Pavas	2506	2580	2770	3380	3791	3659	3692	3243	2702	2596	2496	2657	2505	2061	1488	2453	44579
10109	2506	2580	2770	3380	3791	3659	3692	3243	2702	2596	2496	2657	2505	2061	1488	2453	44579
HOMBRES																	
Área de salud / distrito	0 - 4 años	5 - 9 años	10 - 14 años	15 - 19 años	20 - 24 años	25 - 29 años	30 - 34 años	35 - 39 años	40 - 44 años	45 - 49 años	50 - 54 años	55 - 59 años	60 - 64 años	65 - 69 años	70 - 74 años	75 años y más	Total general
Pavas	2637	2748	3027	3621	4162	4013	3948	3304	2640	2722	2372	2371	2096	1699	1108	1569	44037
10109	2637	2748	3027	3621	4162	4013	3948	3304	2640	2722	2372	2371	2096	1699	1108	1569	44037

Fuente: Tomado de Área de Análisis y Proyección de Servicios de Salud. Dirección Proyección de Servicios de Salud. Caja Costarricense del Seguro Social (CCSS). Datos a junio del 2021.

Del total de nacimientos registrados en el Cantón el 24,52% se ubican en el Distrito.

Del total de defunciones infantiles del Cantón el 19,23% se ubica en el Distrito y del total de defunciones el 20,59% se registraron en el Cantón.

Con respecto a los casos del Covid-19. El Distrito Pavas registra el 11,39% de casos acumulados, el 11,46% de los casos recuperados y el 11,49% de lamentables fallecimientos con respecto al Cantón. El Cantón reporta el 8,8% de casos con respecto al país y el mismo porcentaje de recuperados, además, registra el 11,1% de fallecimientos y al 30 de mayo mantenía un 8,4% de casos activos

Área de salud	Código EBAIS	EBAIS conformados y pendientes de conformar	Distrito población a cubrir	EBAIS conformado
Pavas	221810	Rohrmoser 1	Pavas	1
	221822	Rohrmoser 2	Pavas	1
	221823	Rohrmoser 3	Pavas	1
	221824	Rohrmoser 4	Pavas	1
	221805	Libertad 1	Pavas	1
	221814	Libertad 2	Pavas	1
	221803	Finca San Juan 1	Pavas	1
	221819	Finca San Juan 2	Pavas	1
	221825	Finca San Juan 3	Pavas	1
	221804	Laureles 1	Pavas	1
	221820	Laureles 2	Pavas	1
	221808	Oscar Felipe 1	Pavas	1
	221818	Oscar Felipe 2	Pavas	1
	221802	Bribri 1	Pavas	1
	221816	Bribri 2	Pavas	1
	221806	Lomas del Río 1	Pavas	1
	221817	Lomas del Río 2	Pavas	1
	221807	Metrópolis 2 A	Pavas	1
	221815	Metrópolis 2 B	Pavas	1
	221809	Residencial Oeste 1	Pavas	1
	221801	Pavas Centro 1	Pavas	1
	221812	Pavas Centro 2	Pavas	1
	221811	Villa Esperanza 1	Pavas	1
221813	Villa Esperanza 2	Pavas	1	
221829	Villa Pavas	Pavas	1	

Fuente: Tomado de Área de Análisis y Proyección de Servicios de Salud. Dirección Proyección de Servicios de Salud. Caja Costarricense del Seguro Social (CCSS). Datos a Junio del 2021.

Total de nacimientos por sexo, según distrito de residencia de la madre, Cantón San José, año 2020		
	Hombres	Mujeres
Cantón	1 950	1 883
Pavas	471	469

Fuente: Estadísticas de nacimiento. Datos preliminares 2020. INEC.

Total de defunciones infantiles por sexo, según distrito de residencia de la madre, Cantón San José y Distrito, año 2020		
	Hombres	Mujeres
Cantón	18	8
Pavas	4	1

Fuente: Estadísticas de defunción. Datos preliminares 2020. INEC.

Total de defunciones por sexo, según Distrito de residencia, Cantón San José, año 2020		
	Hombres	Mujeres
Cantón	1 279	1 042
Pavas	267	211

Fuente: Estadísticas de defunción. Datos preliminares 2020. INEC.

Casos acumulados, recuperados, fallecidos y activos del COVID-19 en el Cantón y Distrito				
	ACUMULADOS	RECUPERADOS	FALLECIDOS	ACTIVOS
	Casos	Casos	Casos	Casos
Cantón	79 939	75 991	949	2 999
Pavas	9 106	8 708	109	289
Sin información de distrito	97	96	1	-

Nota: Los datos están actualizados al 30 de mayo del 2022, última fecha de publicación.
Fuente: Elaboración Dirección de Desarrollo Urbano a partir de: <https://geovision.uned.ac.cr/oges/>



Colegio Técnico Profesional de Pavas.

INDICADORES DE CONSTRUCCIÓN EN EL DISTRITO

Tabla con información acerca de los permisos aprobados por año

Indicador	Provincia y Distrito	Año 2015		Año 2016		Año 2017		Año 2018		Año 2019	
		Absoluto	Porcentaje	Absoluto	Porcentaje	Absoluto	Porcentaje	Absoluto	Porcentaje	Absoluto	Porcentaje
Total de permisos aprobados	San José	399	100%	1105	100%	1113	100%	624	100%	587	100%
	Pavas	63	16%	158	14%	167	15%	83	13%	90	15%
Total de metros cuadrados en permisos de construcción aprobados	San José	347 066,60	100%	465 079,79	100%	812 376,20	100%	418 759,23	100%	286 868,09	100%
	Pavas	32 834,96	9%	39 033,48	8%	73 638,42	9%	47 489,08	11%	22 426,33	8%
Total de inversión en permisos de construcción aprobados	San José	76 183 714 955	100%	186 442 801 863	100%	179 593 534 670	100%	489 914 567 603	100%	22 745 922 500	100%
	Pavas	6 820 925 920	9%	13 666 870 446	7%	11 092 064 751	6%	19 773 917 077	4%	3 131 796 500	14%
Valor promedio del metro cuadrado de permisos de construcción aprobados	San José	219 507	-	400 883	-	221 072	-	337 436	-	79 291	-
	Pavas	207 734	-	350 132	-	150 629	-	416 389	-	139 648	-

Fuente: Elaboración Dirección de Desarrollo Urbano a partir de la información de las Bases de Datos Municipales, Sección de Permisos de Construcción. Valores Absolutos y Relativos. Años 2015-2019

Indicador	Cantón y Distrito	Variación 2015 - 2016	Variación 2016 - 2017	Variación 2017 - 2018	Variación 2018 - 2019
Variación anual de permisos de construcción aprobados.	San José	145	-4	173	-95
	Pavas	100	-19	78	-84
Variación anual de metros cuadrados de permisos de construcción aprobados	San José	34	75	-48	-31
	Pavas	19	88	-35	-53
Variación anual de inversión en permisos de construcción aprobados	San José	45	-31	326	-88
	Pavas	-25	339	-72	-91

Fuente: Elaboración Dirección de Desarrollo Urbano a partir de la información de las Bases de Datos Municipales, Sección de Permisos de Construcción. Años 2015-2019



Tabla con información acerca de las obras terminadas por año

Indicador	Provincia y Distrito	Año 2018		Año 2019		Año 2020	
		Absoluto	Porcentaje	Absoluto	Porcentaje	Absoluto	Porcentaje
Total de obras terminadas	San José	440	100%	457	100%	465	100%
	Pavas	54	12%	41	9%	120	26%
Total de metros cuadrados en obras terminadas	San José	243 290	100%	346 631	100%	208 121	100%
	Pavas	13 670	6%	51 922	15%	68 420	33%
Total de inversión de obras terminadas	San José	65 040 972 128	100%	105 657 533 606	100%	73 340 669 391	100%
	Pavas	3 634 090 222	6%	12 402 468 314	12%	21 968 887 872	30%
Valor promedio del metro cuadrado en obras terminadas	San José	267 339	-	304 813	-	352 394	-
	Pavas	265 838	-	238 870	-	321 089	-

Fuente: Elaboración Dirección de Desarrollo Urbano a partir de la información de las Bases de Datos Municipales, Sección de Permisos de Construcción. Valores Absolutos. Años 2018-2020.
Nota: las cifras de costos por metro cuadrado están dadas en colones.

Indicador	Cantón y Distrito	Variación 2018 - 2019	Variación 2019 - 2020
Variación anual de obras terminadas	San José	4	2
	Pavas	-24	193
Variación anual en metros cuadrados de obras terminadas	San José	42	-40
	Pavas	280	32
Variación anual de inversión en obras terminadas	San José	62	-31
	Pavas	241	77

Fuente: Elaboración Dirección de Desarrollo Urbano a partir de la información de las Bases de Datos Municipales, Sección de Permisos de Construcción e Inspección



La cantidad de permisos aprobados se ha mantenido constante con respecto al Cantón oscilando entre un 16% y un 15% entre el año 2015 y el 2019. En obras terminadas el porcentaje con respecto al Cantón es de un 26% para el año 2020.

La cantidad de metros cuadrados aprobados llegó a un 12% en el año 2019, con respecto al Cantón. Sin embargo, en obras terminadas el indicador para Pavas aumenta a un 15% el año 2019 y a un 33% el año 2020.

El total de inversión con respecto al Cantón llega al 14% en el año 2019, sin embargo, en los años anteriores ese indicador oscila entre el 9% y el 4%. En obras terminadas para el 2019 alcanza un 12% y un 30% para el año 2020.

El valor promedio del metro cuadrado se mantiene similar al promedio cantonal en los años del 2015 al 2017 y sube en los años 2018 y 2019. Con respecto a las obras terminadas el valor promedio del metro cuadrado fue menor al promedio cantonal en todos los años analizados.

INDICADORES AMBIENTALES EN EL DISTRITO

Pese a la gran cantidad de habitantes de Pavas, este Distrito cuenta con un alto porcentaje de metros cuadrados por habitante de áreas de uso público, con 9,8 m² por habitante, mientras el Cantón tiene 13 m² de áreas de uso público por habitante. Aunque es evidente que la distribución no es similar en todos los barrios.

El 19,84% de las áreas de uso público (juegos infantiles, áreas deportivas y recreativas, parque, plazas, plazoletas y otras zonas verdes) se encuentran en Pavas, donde destacan 38 parques y 23 áreas de juegos infantiles.

Del total de propiedades que colindan con ríos Pavas tiene el 4,05% de esas propiedades donde destacan las privadas.

Áreas de uso público en el Cantón de San José y el Distrito			
Cantón y Distritos	Área (m ²)	Cantidad de habitantes	Metros ² por habitante
Cantón	4 541 645,50	349 678	13,0
Pavas	868 642,90	88 616	9,8

Elaboración: Dirección de Desarrollo Urbano, con base a información de la Sección de Información Geográfica y a las proyecciones de población del INEC para el año 2021.

Áreas de uso público por tipo en el Cantón y Distrito						
Cantón y Distrito	Área de juegos infantiles	Áreas deportivas y recreativas de uso público	Otras zonas verdes	Parques	Plazas y plazoletas	Total General
Cantón	100	88	240	189	13	630
Pavas	23	18	45	38	1	125

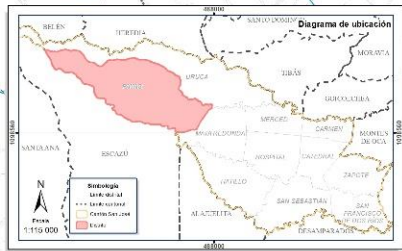
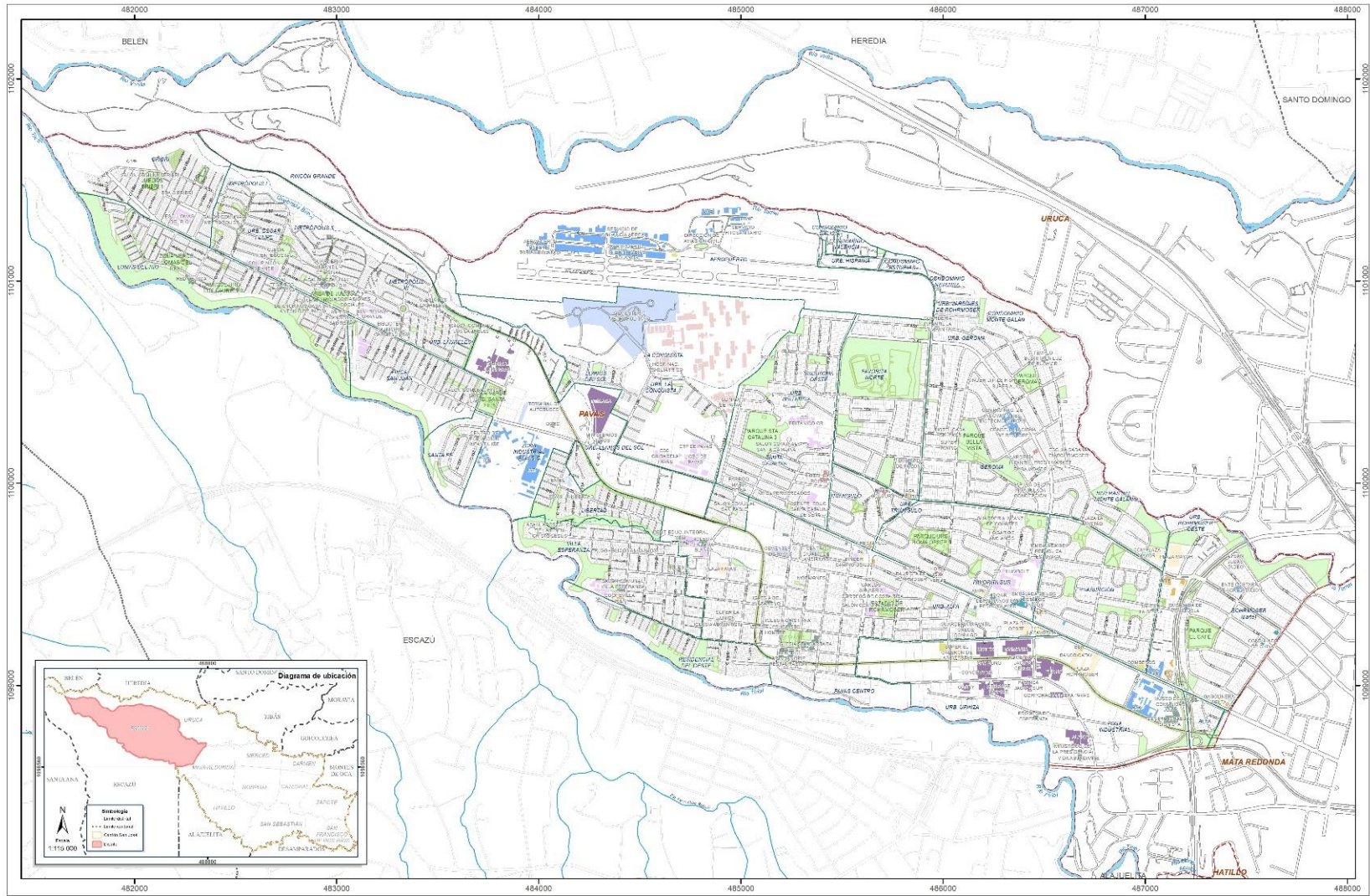
Fuente: Elaboración Dirección de Desarrollo Urbano con base en la información de Áreas Verdes, Deportivas y Recreativas del Cantón de San José. Identificación y Categorización. MSJ. 2014. Tomado del Plan Trama Verde, versión final.

Propiedades que limitan con los cauces de los ríos en el Cantón y Distrito			
Cantón y Distrito	Propiedades privadas	Áreas de uso público	Propiedades Municipales y del Estado
Cantón	1 235	83	37
Pavas	50	12	4

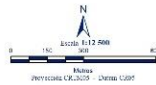
Elaboración: Dirección de Desarrollo Urbano, tomado del Plan Trama Verde, versión final.



El Estadio Ernesto Rohrmoser ahora cuenta con modernas graderías, iluminación y cancha sintética.



MAPA GENERAL
DISTRITO PAVAS



Sociedad de Información Geográfica
Departamento de Información Catastral y Geográfica
Municipalidad de San José, 02/2022.
Diseño cartográfico: Susana Aguilera Brenes.
Fuente: GeoAtlasBase MSJ

Simbología	
Ríos	Institucional gubernamental
Línea férrea	Educación
Límite de barrios	Entretenimiento y cultura
Áreas de uso público	Estaciones de servicio
Bancos y finanzas	Hotelería
Centros comerciales	Industria y comercio
	Institucional municipal
	Iglesias
	Salud
	Seguridad
	Sedes diplomáticas
	Uso comunal

Este mapa es una representación gráfica de la Geografía de Límites de la Función del momento de su elaboración. Aunque existe la actualización continua por parte de los centros directores, en ningún momento se debe utilizar.